

令和6年度 回復期リハビリテーション病棟 実績

医療法人 篠田好生会
篠田総合病院 回復期リハビリテーション病棟

①疾患別男女別入院人数

	脳血管系	廃用症候群	整形外科系	合計
男性	120	38	36	194
女性	101	31	71	203
合計	221	69	107	397

②比率

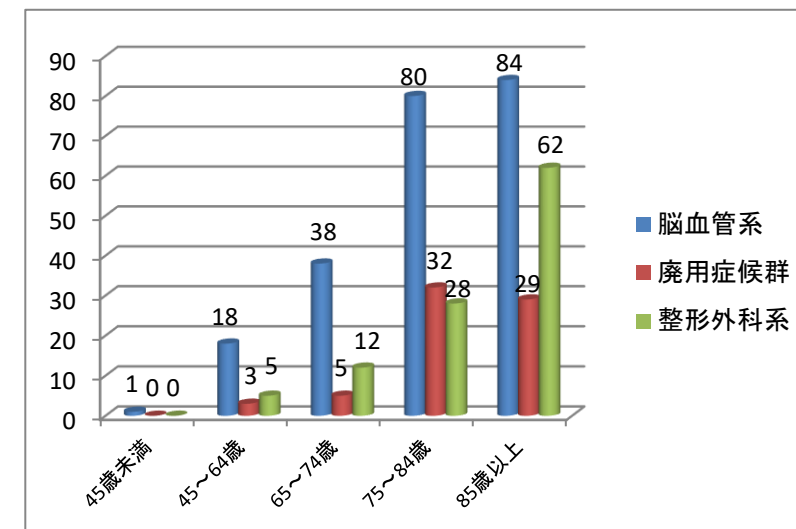
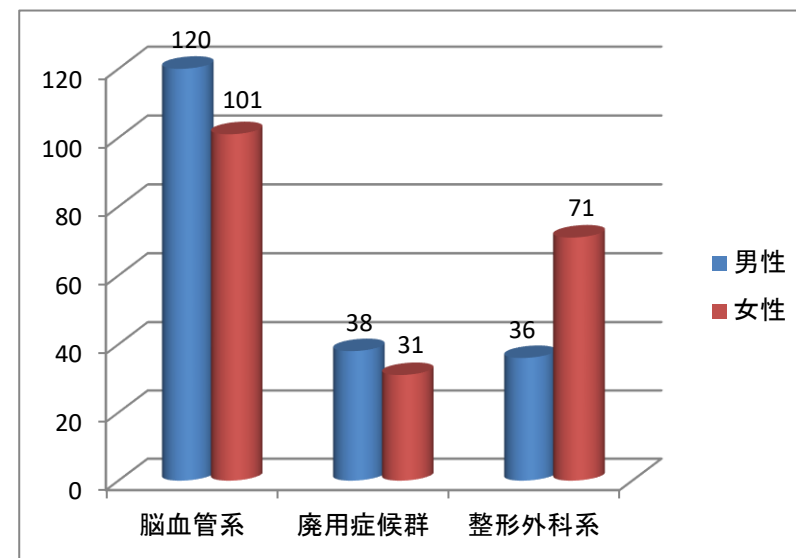
	脳血管系	廃用症候群	整形外科系	合計	全国平均
男性	30%	10%	9%	49%	42.6%
女性	25%	8%	18%	51%	57.4%
合計	56%	17%	27%	100%	
全国平均	42.2%	9.1%	46.4%		

③疾患別年齢別入院人数

	脳血管系	廃用症候群	整形外科系	合計	全国平均
45歳未満	1	0	0	1	
45～64歳	18	3	5	26	
65～74歳	38	5	12	55	
75～84歳	80	32	28	140	
85歳以上	84	29	62	175	
平均	79.8	83.0	84.4	81.6	77.5
	73.8	81.5	80.2		

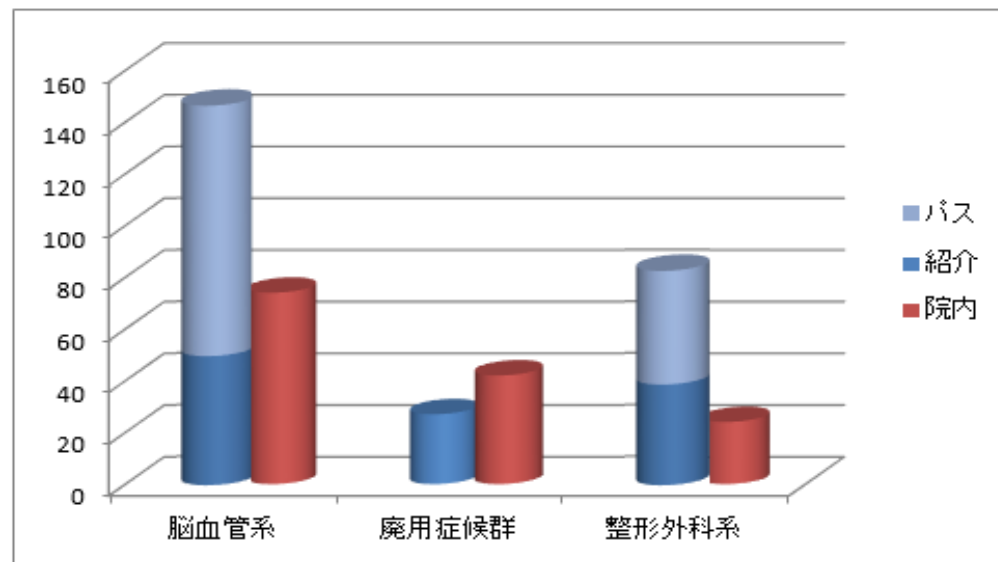
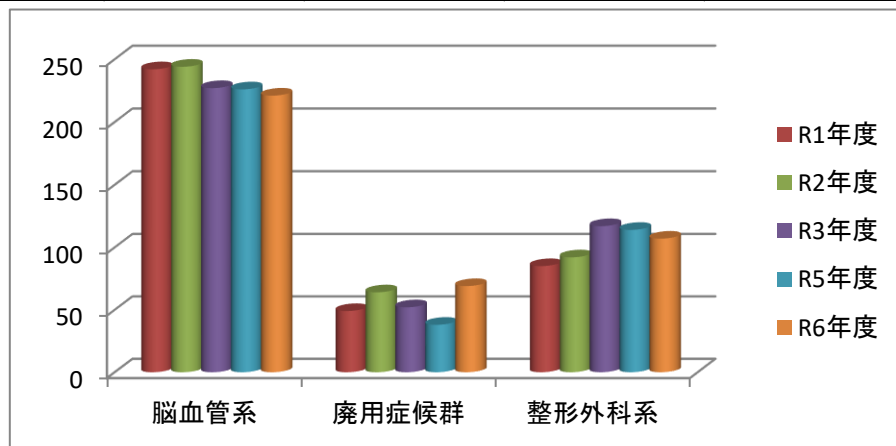
④比率

	脳血管系	廃用症候群	整形外科系	合計	全国平均
45歳未満	0.3%	0.0%	0.0%	0.3%	2.3%
45～64歳	4.5%	0.8%	1.3%	6.5%	12.1%
65～74歳	9.6%	1.3%	3.0%	13.9%	17.1%
75～84歳	20.2%	8.1%	7.1%	35.3%	35.7%
85歳以上	21.2%	7.3%	15.6%	44.1%	32.7%



⑤年次推移

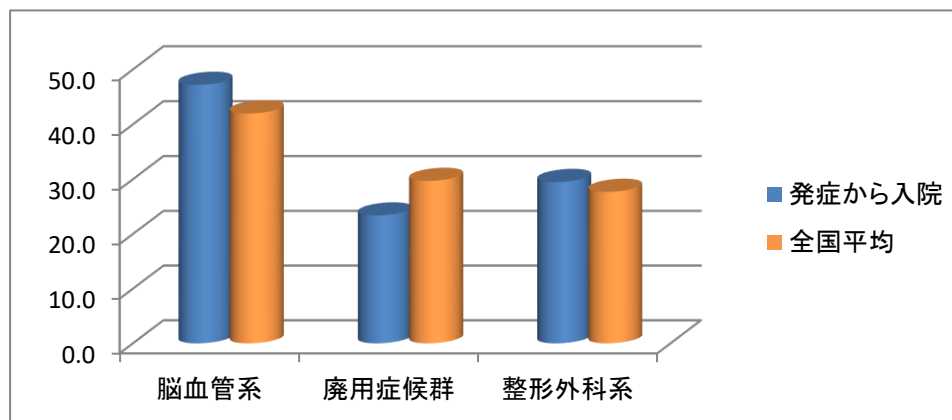
	脳血管系	廃用症候群	整形外科系	合計
R1年度	242	49	85	376
R2年度	244	64	92	400
R3年度	227	52	117	396
R5年度	226	38	114	378
R6年度	221	69	107	397



⑥疾患別発症～回復期リハビリテーション病棟転院までの期間

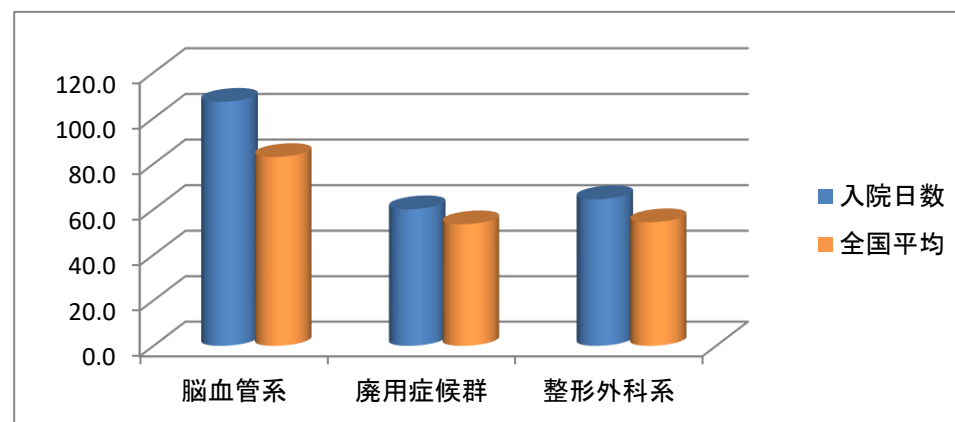
	脳血管系	廃用症候群	整形外科系	合計
最大	174	80	99	
最小	4	2	1	
平均	47.2	23.4	29.5	38.3
全国平均	42.0	29.7	27.7	

(日)



⑦疾患別回復期リハビリテーション病棟の入院期間

	脳血管系	廃用症候群	整形外科系	全体
最大	188	91	106	
最小	3	13	6	
平均	107.2	60.1	64.5	87.7
全国平均	83.0	53.5	54.4	

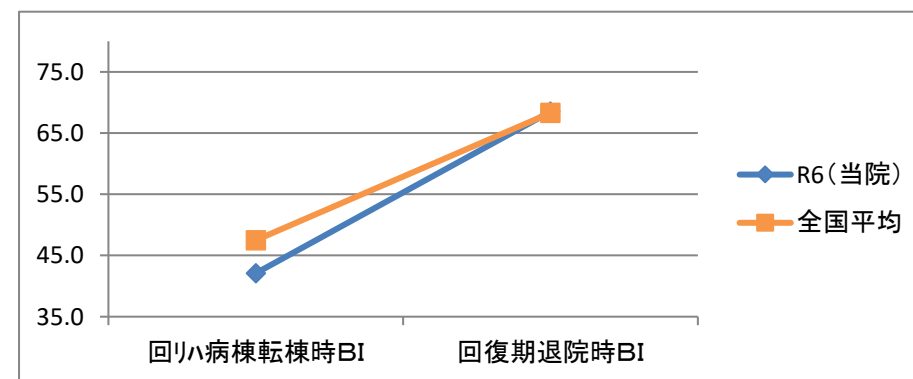


⑧疾患別BI(100点満点で得点が高いほど自立度が高い)(一般病棟への転棟を除く)

ア) 全体

	回リハ病棟転棟時BI	回復期退院時BI	改善値
R6(当院)	42.1	68.5	26.4
全国平均	47.5	68.3	20.8
標準偏差	± 28.4	± 33.8	± 21.1
中央値	40	85	25
最大値	100	100	100
最小値	0	0	-50

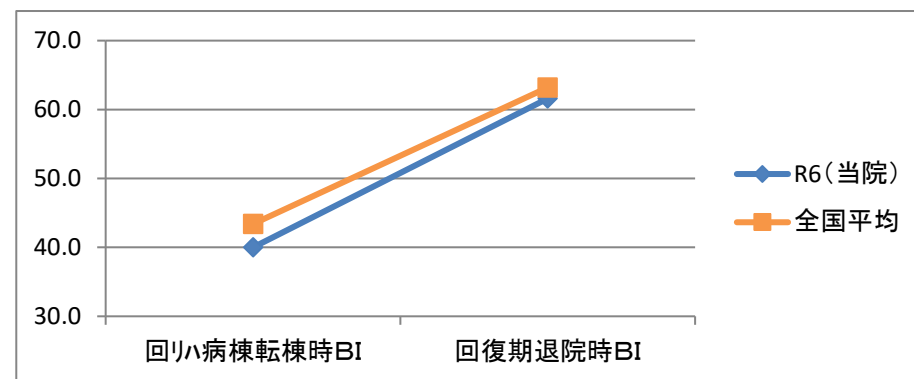
(H27年度)



イ)脳血管系

	回リハ病棟転棟時BI	回復期退院時BI	改善値
R6(当院)	40.0	61.6	21.7
全国平均	43.4	63.2	19.8
標準偏差	± 31.7	± 38.4	± 21.7
中央値	40	75	20
最大値	100	100	100
最小値	0	0	-50

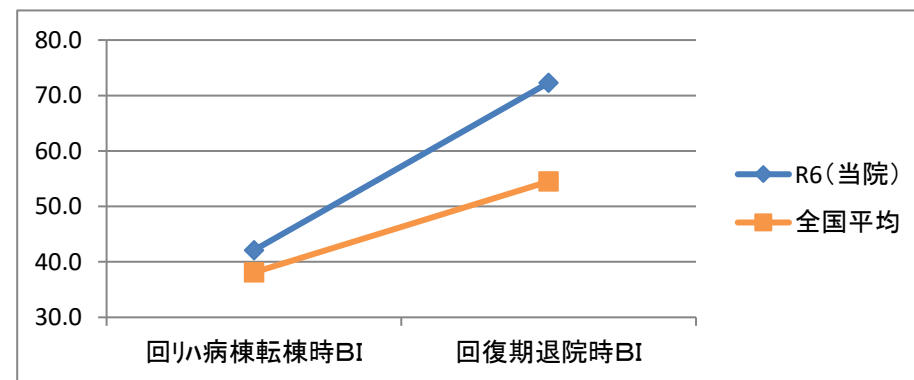
(H27年度)



ウ)廃用症候群

	回リハ病棟転棟時BI	回復期退院時BI	改善値
R6(当院)	42.1	72.3	30.2
全国平均	38.1	54.5	16.4
標準偏差	± 27.3	± 26.0	± 19.3
中央値	40	82.5	30
最大値	100	100	80
最小値	0	5	0

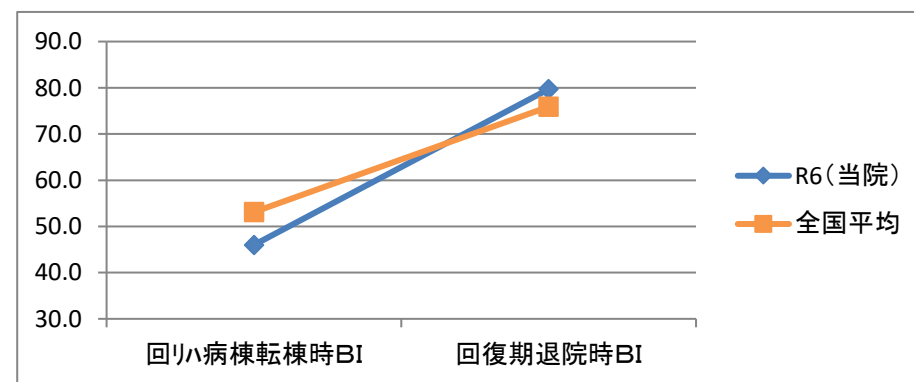
(H27年度)



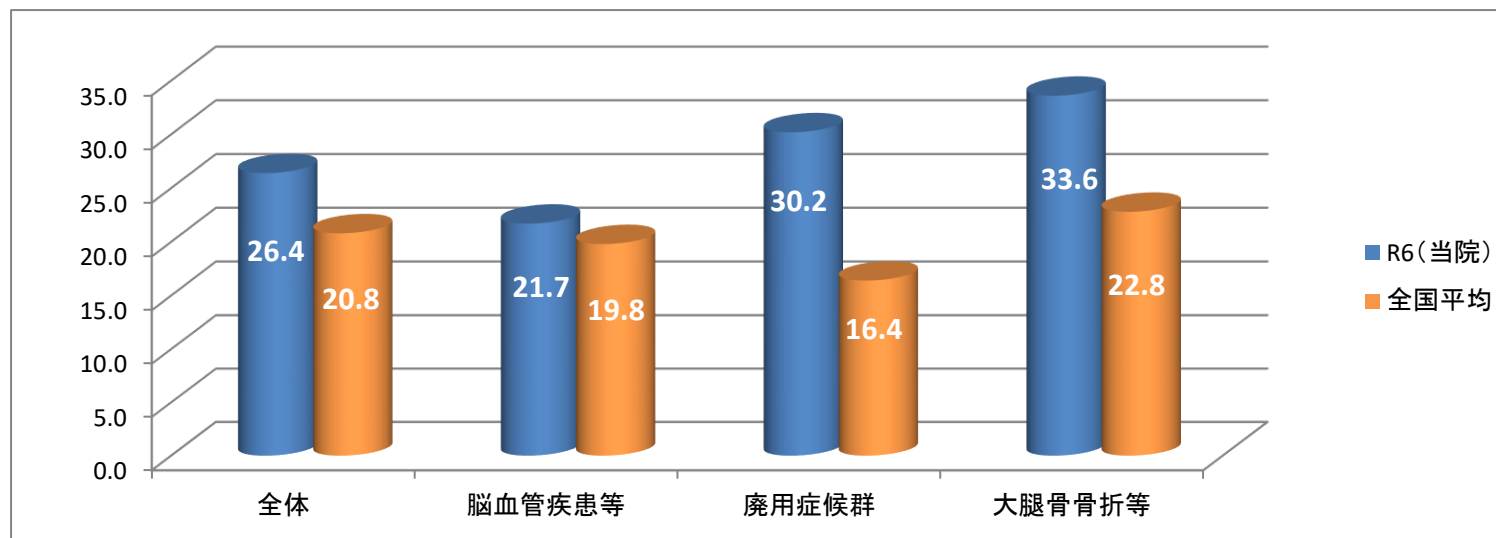
エ)整形外科系

	回リハ病棟転棟時BI	回復期退院時BI	改善値
R6(当院)	46.0	79.7	33.6
全国平均	53.1	75.9	22.8
標準偏差	± 21.5	± 23.3	± 18.3
中央値	45	90	35
最大値	90	100	80
最小値	5	10	-25

(H27年度)



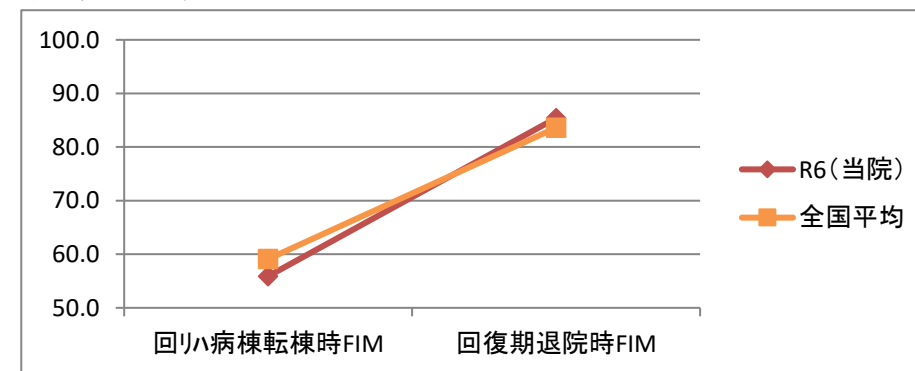
⑧—2 改善値比較(BI)



⑨疾患別FIM(126点満点で得点が高いほど自立度が高い)(一般病棟への転棟を除く)

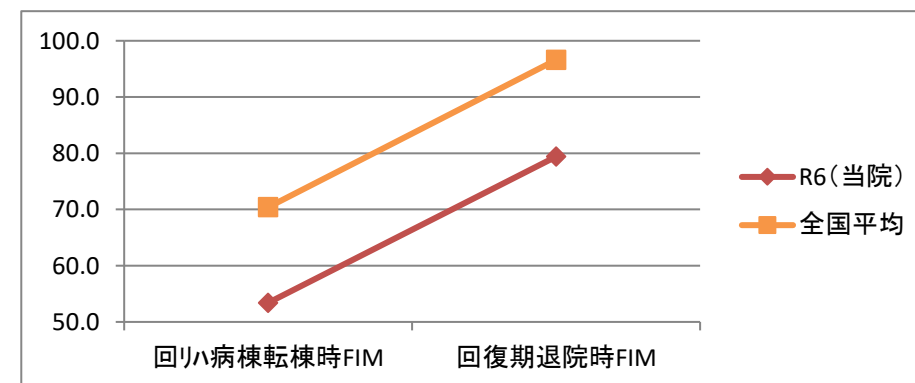
ア) 全体

	回り病棟転棟時FIM	回復期退院時FIM	改善値
R6(当院)	55.9	85.4	29.5
全国平均	59.1	83.6	24.5
標準偏差	± 27.2	± 34.2	± 19.7
中央値	52	96	29
最大値	119	126	97
最小値	18	18	-39



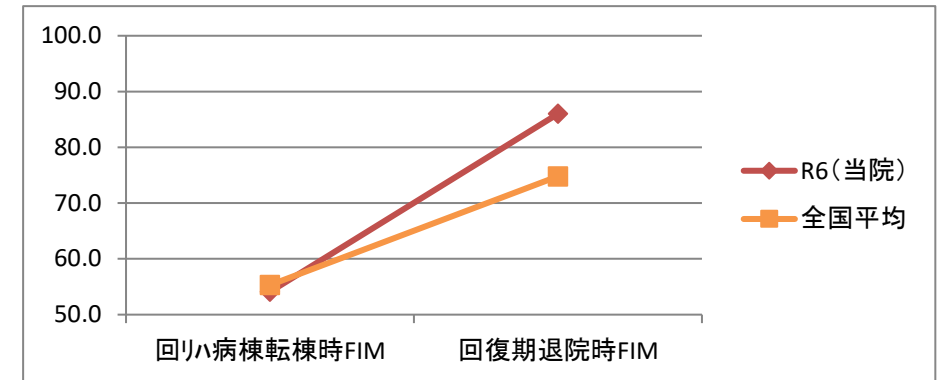
イ) 脳血管系

	回り病棟転棟時FIM	回復期退院時FIM	改善値
R6(当院)	53.4	79.4	26.1
全国平均	70.4	96.6	26.2
標準偏差	± 28.6	± 37.1	± 20.6
中央値	49	90	24
最大値	119	126	97
最小値	18	18	-39



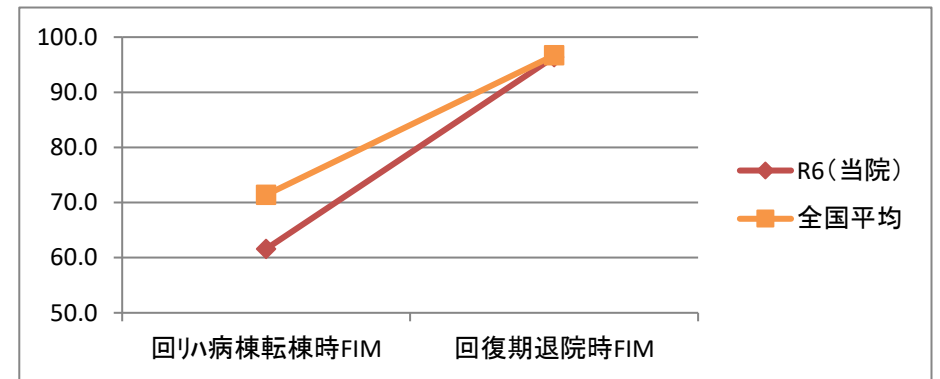
ウ) 廃用症候群

	回リハ病棟転棟時FIM	回復期退院時FIM	改善値
R6(当院)	54.1	86.0	31.9
全国平均	55.3	74.8	19.5
標準偏差	± 27.4	± 31.0	± 19.4
中央値	48.5	96	28
最大値	112	126	71
最小値	18	23	4

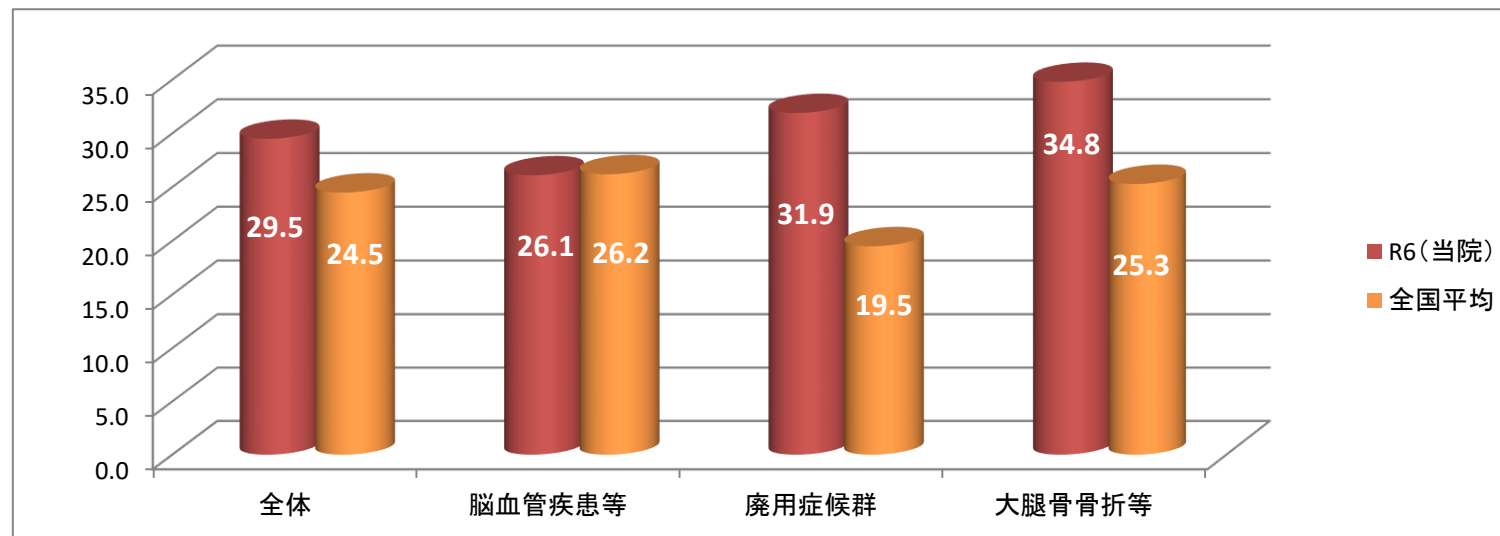


エ) 整形外科系

	回リハ病棟転棟時FIM	回復期退院時FIM	改善値
R6(当院)	61.6	96.4	34.8
全国平均	71.4	96.7	25.3
標準偏差	± 23.5	± 26.6	± 16.8
中央値	59	106.5	36
最大値	111	126	86
最小値	20	31	-12

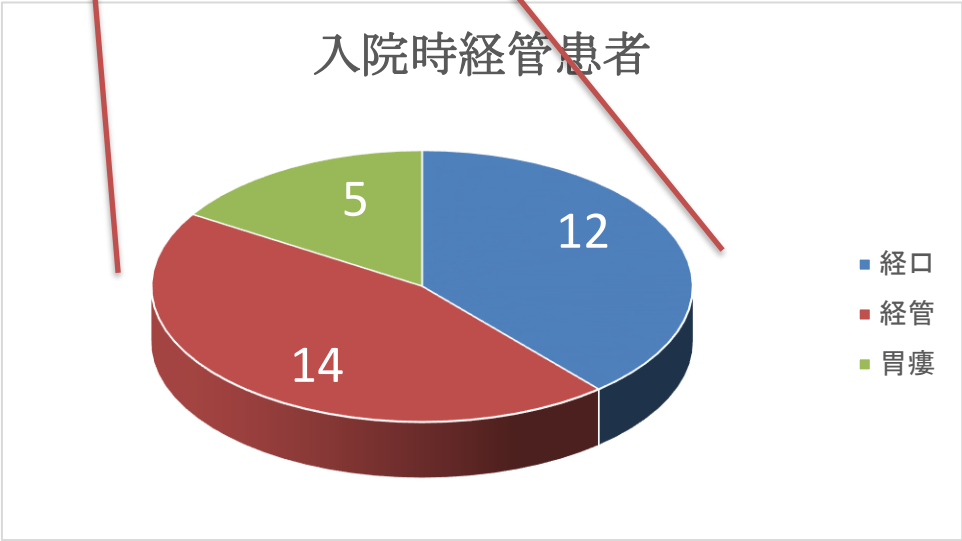
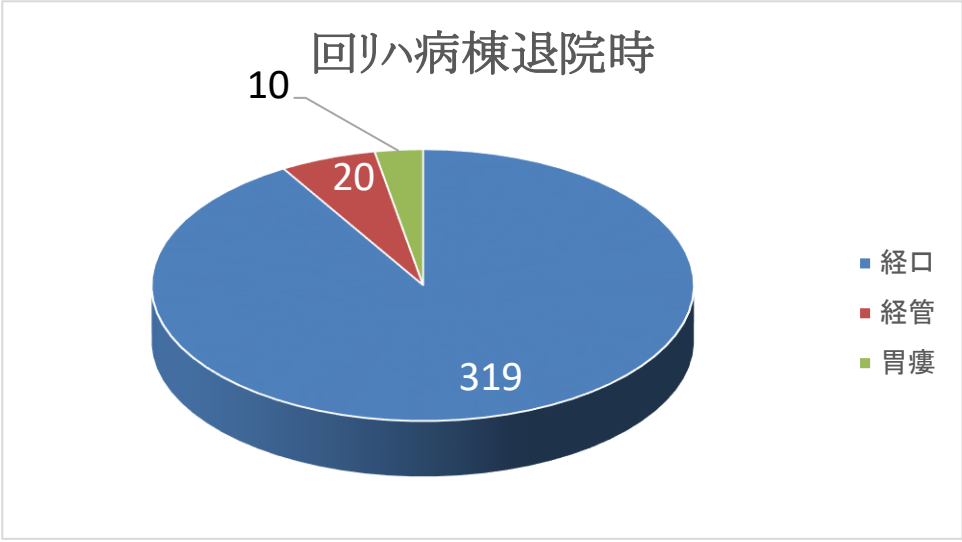
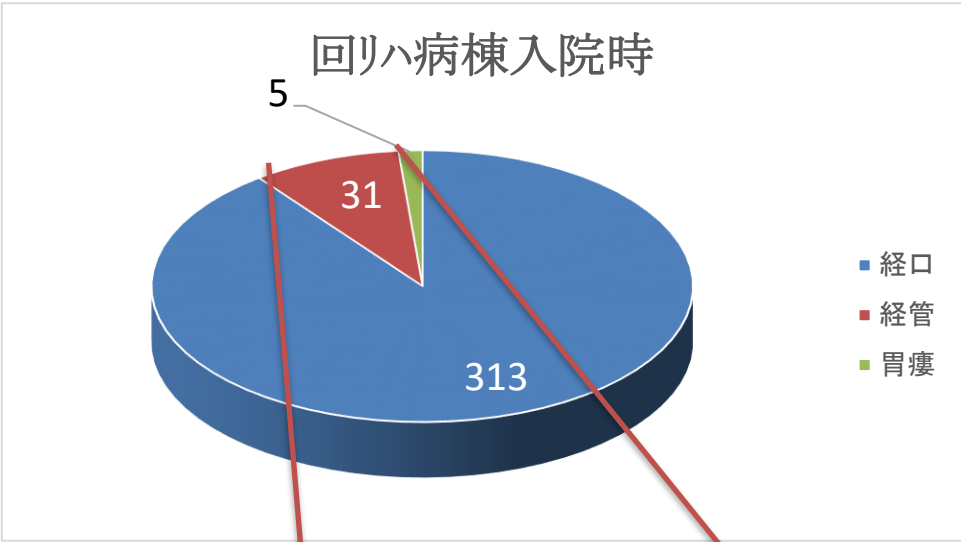


⑨—2 改善値比較(FIM)



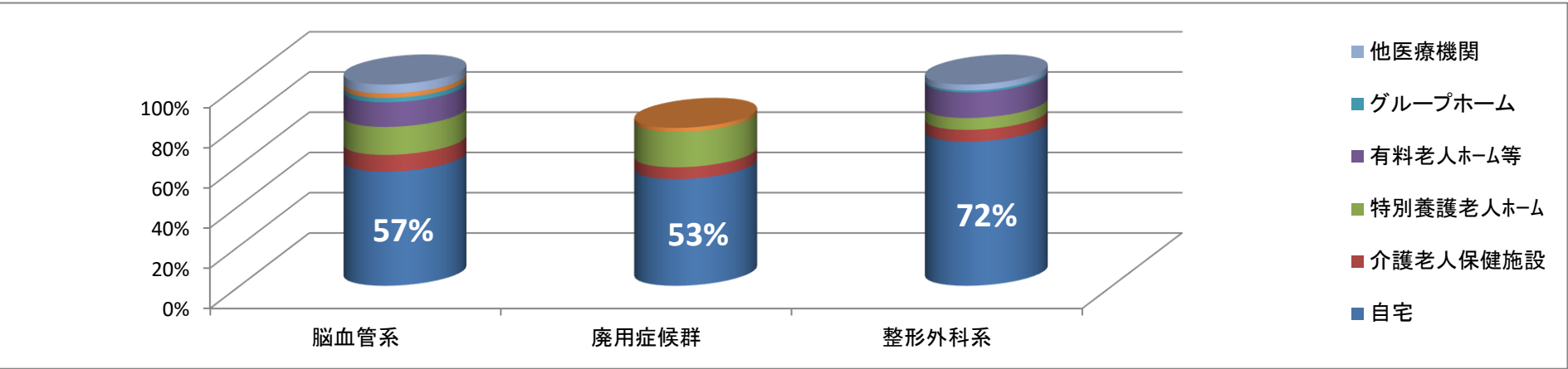
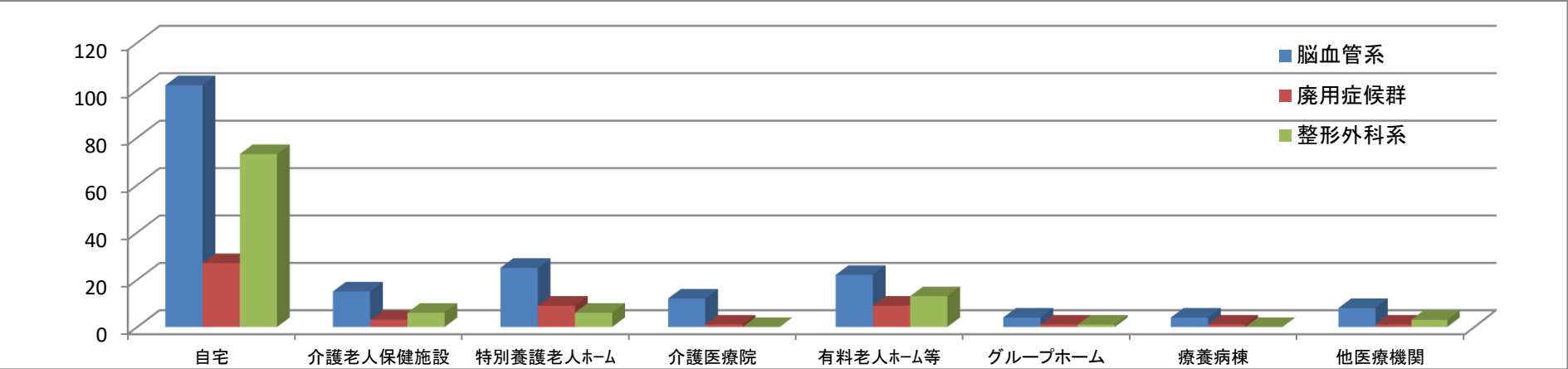
⑩食事摂取経路比較(入院時、退院時)(一般病棟への転棟を除く)

			退院時		
			経口	経管	胃瘻
入院時	経口	313	307	6	
	経管	31	12	14	5
	胃瘻	5			5
			319	20	10



⑪疾患別退院先別件数

	(人)			率		(%)
	脳血管系	廃用症候群	整形外科系	合計	率	全国平均
自宅	102	27	73	202	57.9%	65.0%
介護老人保健施設	15	3	6	24	6.9%	6.6%
特別養護老人ホーム	25	9	6	40	11.5%	4.0%
介護医療院	12	1	0	13	3.7%	1.1%
有料老人ホーム等	22	9	13	44	12.6%	7.5%
グループホーム	4	1	1	6	1.7%	3.4%
療養病棟	4	1	0	5	1.4%	4.4%
他医療機関	8	1	3	12	3.4%	7.1%
その他	3	0	0	3	0.9%	
合計	195	52	102	349	100.0%	



※全国平均：回復期リハビリテーション病棟の現状と課題に関する調査報告書 2025年2月（一般社団法人 回復期リハビリテーション病棟協会）