

令和5年度 回復期リハビリテーション病棟 実績

医療法人 篠田好生会
篠田総合病院 回復期リハビリテーション病棟

①疾患別男女別入院人数

	脳血管系	廃用症候群	整形外科系	合計
男性	131	23	41	195
女性	95	15	73	183
合計	226	38	114	378

②比率

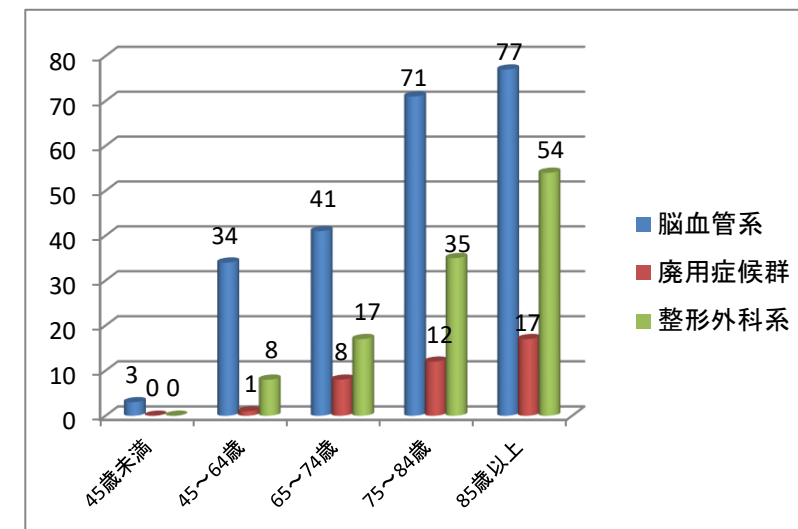
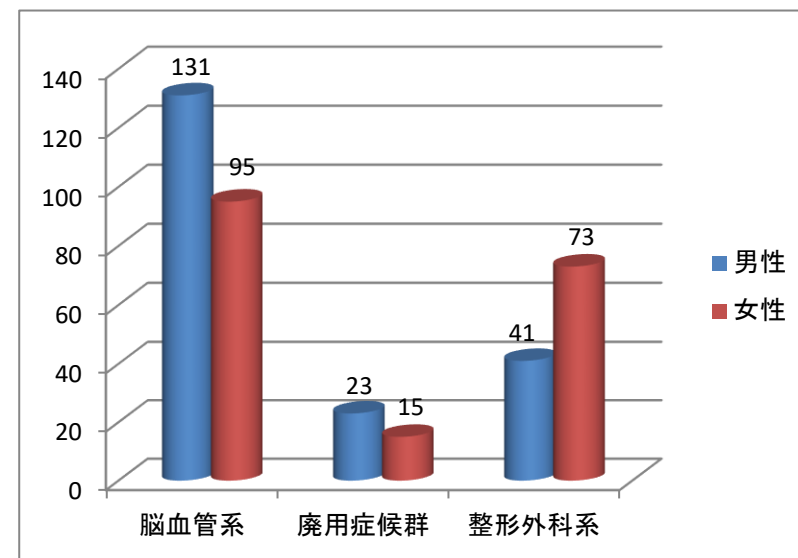
	脳血管系	廃用症候群	整形外科系	合計	全国平均
男性	35%	6%	11%	52%	42.5%
女性	25%	4%	19%	48%	57.5%
合計	60%	10%	30%	100%	
全国平均	42.6%	8.5%	46.7%		

③疾患別年齢別入院人数

	脳血管系	廃用症候群	整形外科系	合計	全国平均
45歳未満	3	0	0	3	
45～64歳	34	1	8	43	
65～74歳	41	8	17	66	
75～84歳	71	12	35	118	
85歳以上	77	17	54	148	
平均	77.4	80.7	82.1	79.8	77.3
	73.8	81.0	80.2		

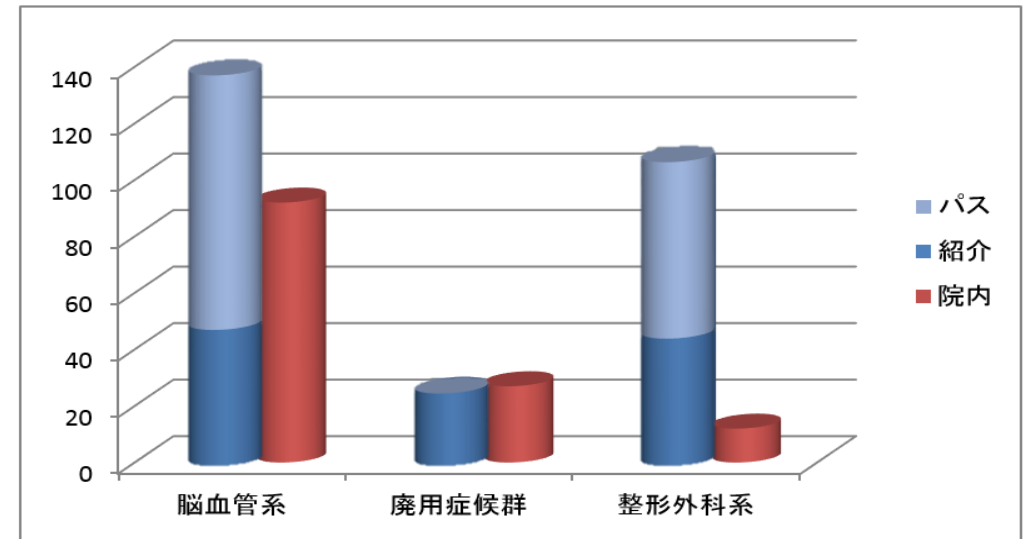
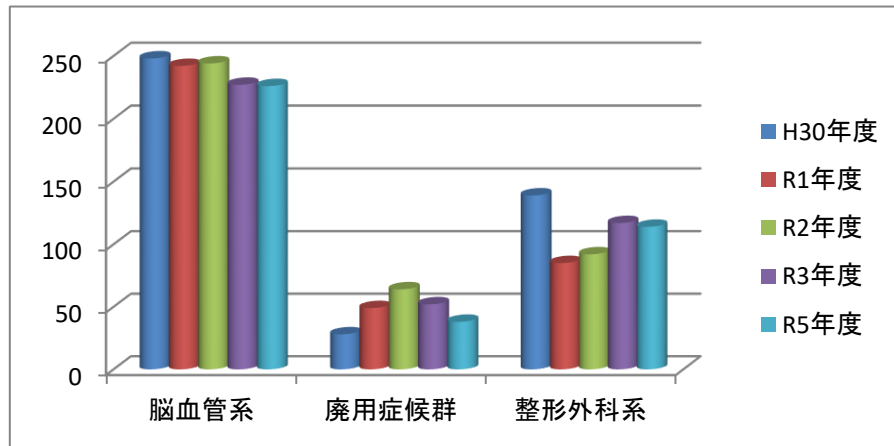
④比率

	脳血管系	廃用症候群	整形外科系	合計	全国平均
45歳未満	0.8%	0.0%	0.0%	0.8%	2.3%
45～64歳	9.0%	0.3%	2.1%	11.4%	12.5%
65～74歳	10.8%	2.1%	4.5%	17.5%	17.9%
75～84歳	18.8%	3.2%	9.3%	31.2%	34.4%
85歳以上	20.4%	4.5%	14.3%	39.2%	32.9%



⑤年次推移

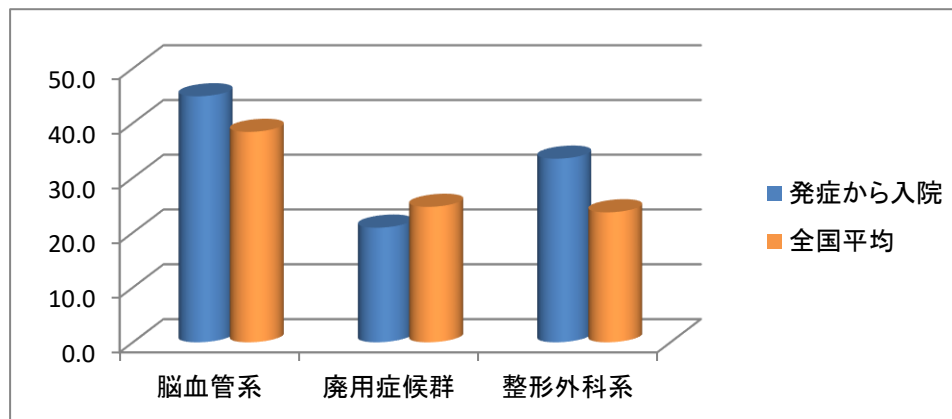
	脳血管系	廃用症候群	整形外科系	合計
H30年度	248	28	139	415
R1年度	242	49	85	376
R2年度	244	64	92	400
R3年度	227	52	117	396
R5年度	226	38	114	378



⑥疾患別発症～回復期リハビリテーション病棟転院までの期間

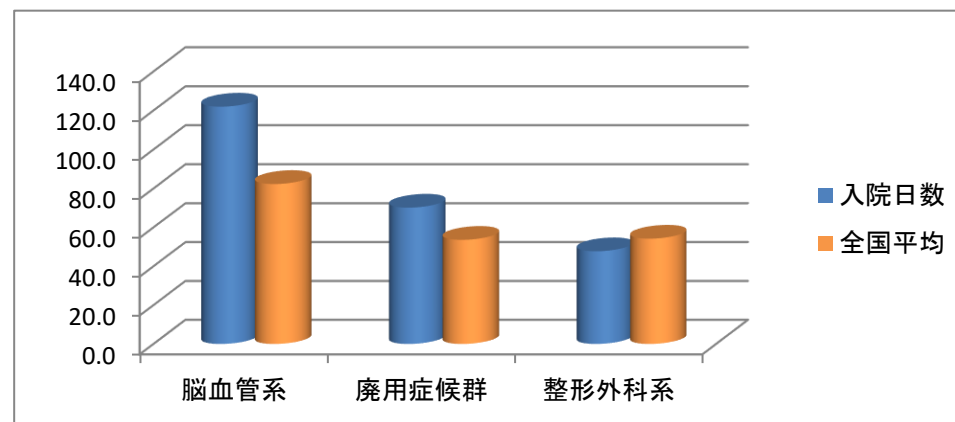
	脳血管系	廃用症候群	整形外科系	合計
最大	135	68	89	
最小	8	3	0	
平均	44.9	20.9	33.5	35.2
全国平均	38.4	24.7	23.7	

(日)



⑦疾患別回復期リハビリテーション病棟の入院期間

	脳血管系	廃用症候群	整形外科系	全体
最大	187	90	90	
最小	8	15	7	
平均	122.0	70.2	47.7	91.0
全国平均	82.3	53.6	54.2	

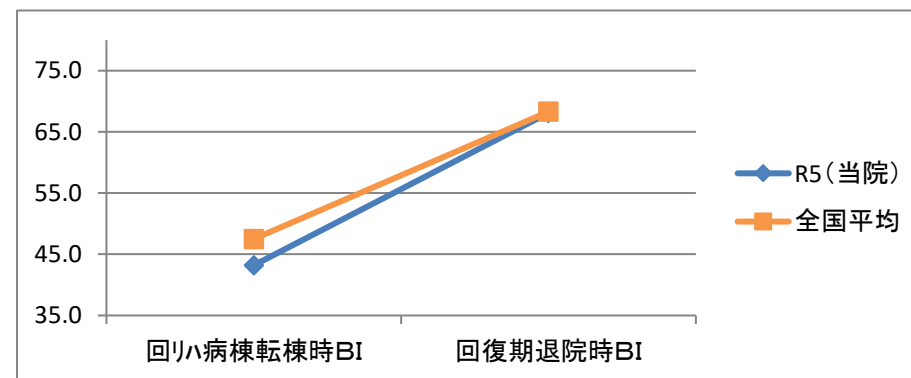


⑧疾患別BI(100点満点で得点が高いほど自立度が高い)(一般病棟への転棟を除く)

ア) 全体

	回リハ病棟転棟時BI	回復期退院時BI	改善値
R5(当院)	43.2	68.1	25.0
全国平均	47.5	68.3	20.8
標準偏差	± 28.3	± 33.0	± 20.8
中央値	45	82.5	25
最大値	100	100	95
最小値	0	0	-35

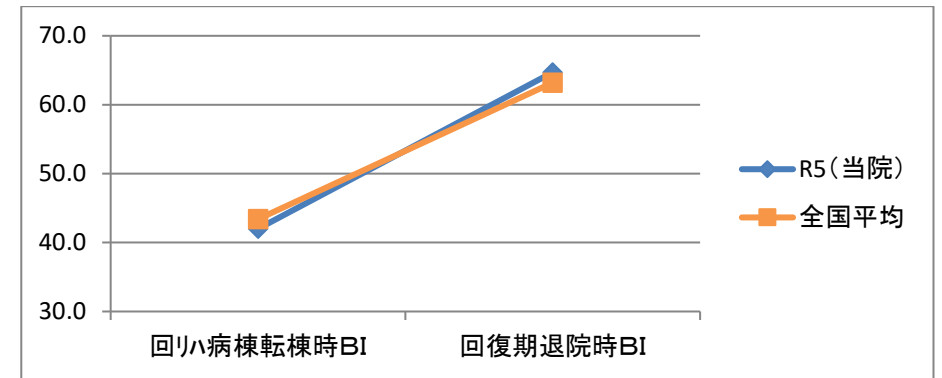
(H27年度)



イ)脳血管系

	回リハ病棟転棟時BI	回復期退院時BI	改善値
R5(当院)	42.0	64.7	22.9
全国平均	43.4	63.2	19.8
標準偏差	± 30.7	± 35.7	± 21.5
中央値	45	80	20
最大値	100	100	95
最小値	0	0	-35

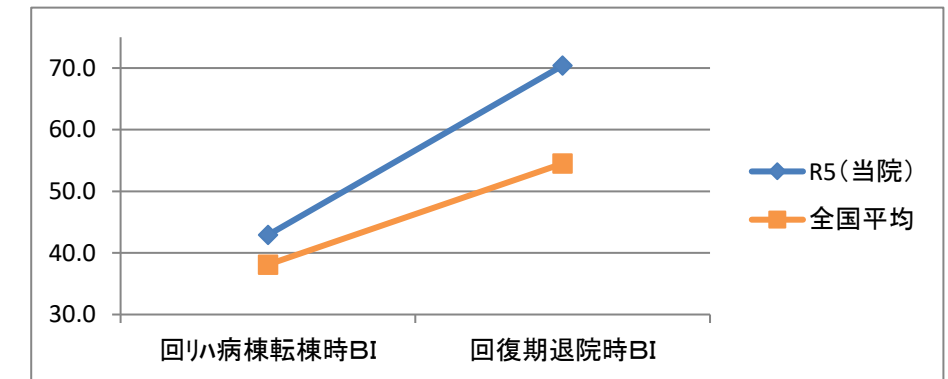
(H27年度)



ウ)廃用症候群

	回リハ病棟転棟時BI	回復期退院時BI	改善値
R5(当院)	42.9	70.4	27.5
全国平均	38.1	54.5	16.4
標準偏差	± 21.6	± 28.1	± 18.1
中央値	45	82.5	30
最大値	85	100	50
最小値	0	0	-35

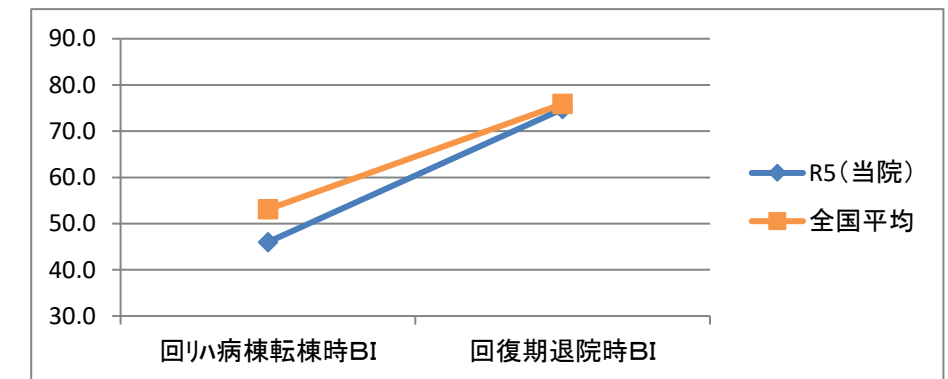
(H27年度)



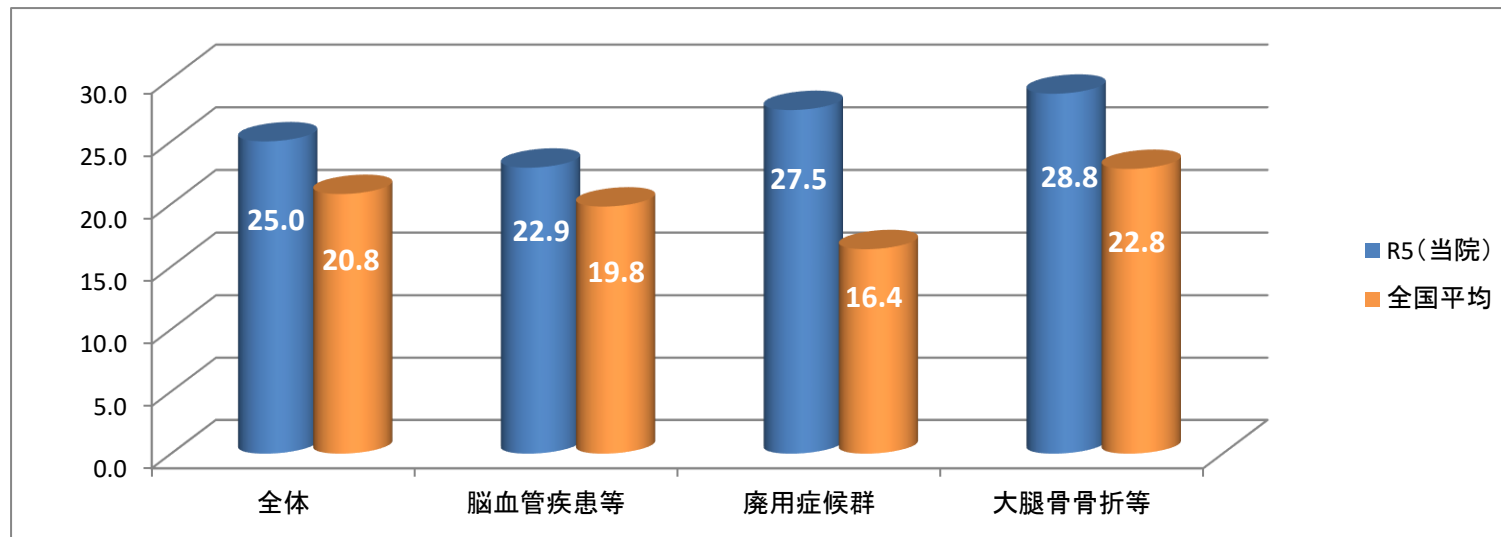
エ)整形外科系

	回リハ病棟転棟時BI	回復期退院時BI	改善値
R5(当院)	46.0	74.8	28.8
全国平均	53.1	75.9	22.8
標準偏差	± 24.1	± 26.6	± 19.3
中央値	50	85	25
最大値	90	100	95
最小値	5	0	-20

(H27年度)



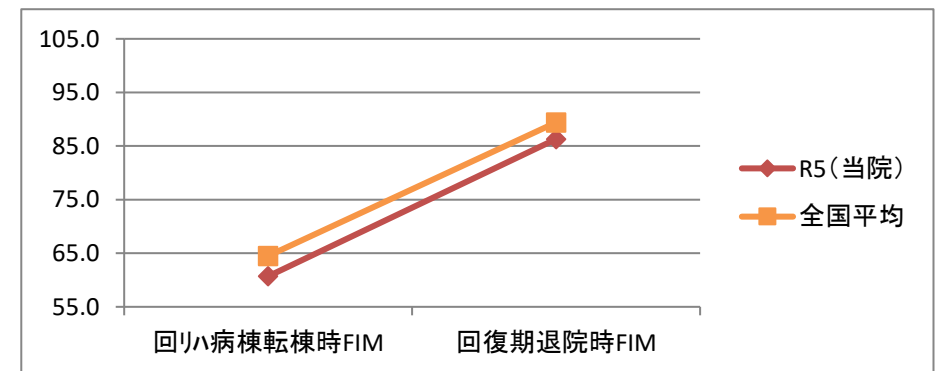
⑧—2 改善値比較(BI)



⑨疾患別FIM(126点満点で得点が高いほど自立度が高い)(一般病棟への転棟を除く)

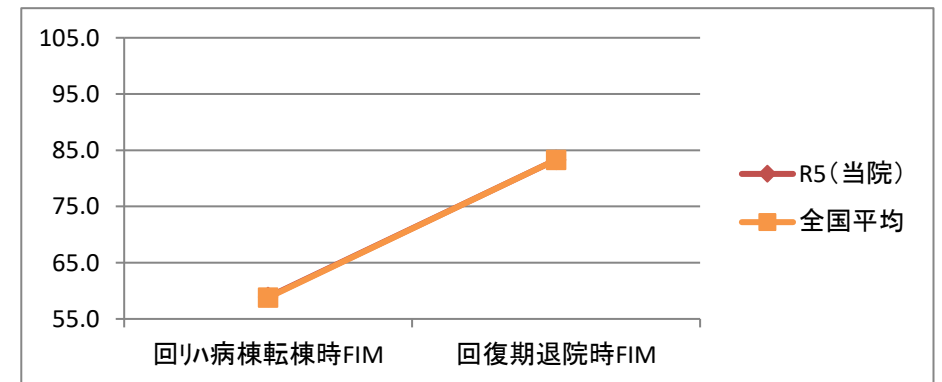
ア) 全体

	回リハ病棟転棟時FIM	回復期退院時FIM	改善値
R5(当院)	60.7	86.3	25.6
全国平均	64.5	89.4	24.9
標準偏差	± 27.8	± 34.4	± 19.0
中央値	59	98.5	25
最大値	123	126	80
最小値	18	18	-28



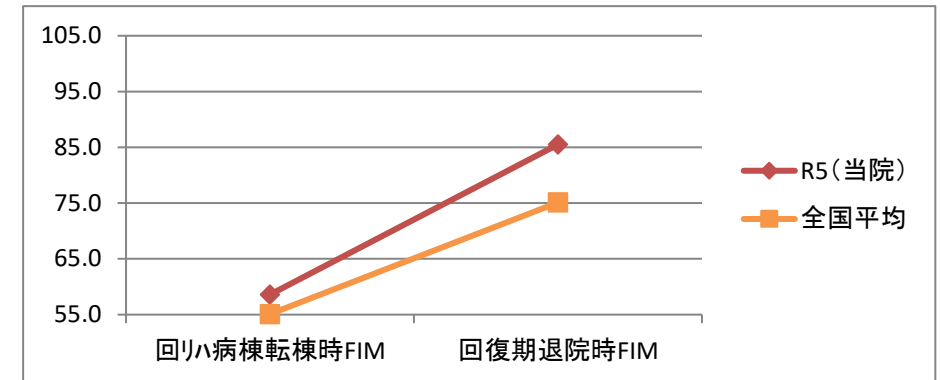
イ) 脳血管系

	回リハ病棟転棟時FIM	回復期退院時FIM	改善値
R5(当院)	58.9	83.3	24.4
全国平均	58.8	83.3	24.5
標準偏差	± 30.4	± 37.0	± 19.8
中央値	55	92	24
最大値	123	126	80
最小値	18	18	-28



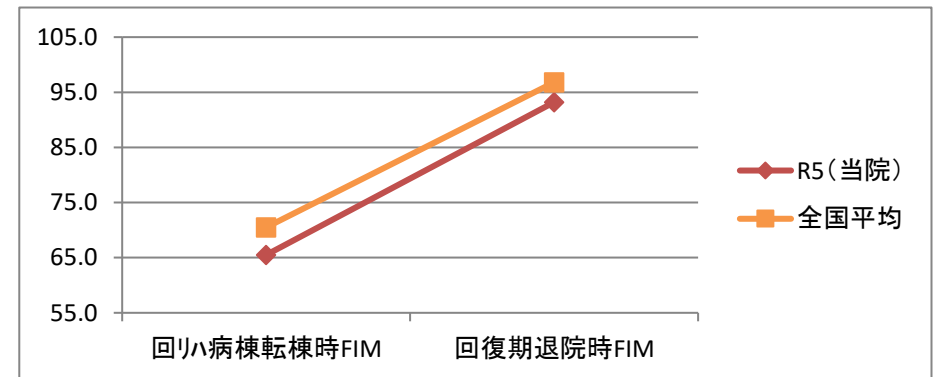
ウ) 廃用症候群

	回リハ病棟転棟時FIM	回復期退院時FIM	改善値
R5(当院)	58.6	85.5	26.9
全国平均	55.1	75.1	20.0
標準偏差	± 22.2	± 31.5	± 19.7
中央値	55.5	98.5	27.5
最大値	105	123	57
最小値	19	21	-28

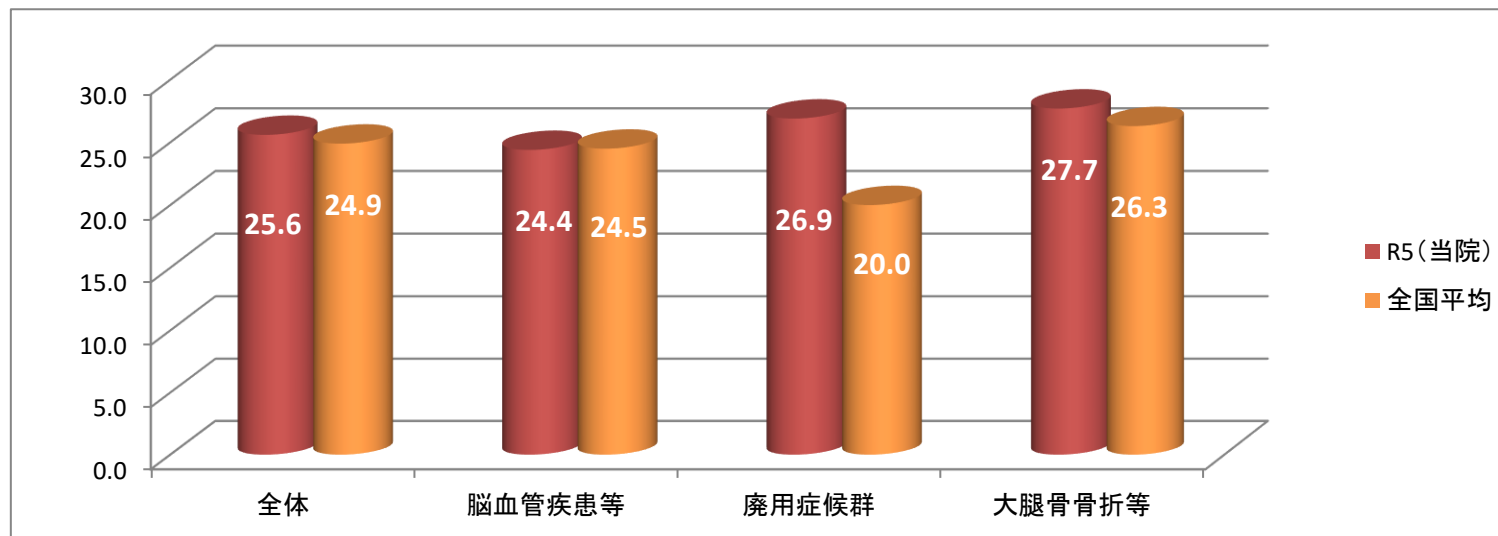


エ) 整形外科系

	回リハ病棟転棟時FIM	回復期退院時FIM	改善値
R5(当院)	65.5	93.2	27.7
全国平均	70.5	96.8	26.3
標準偏差	± 22.2	± 27.8	± 16.8
中央値	65.5	103	26
最大値	114	126	77
最小値	25	30	-13

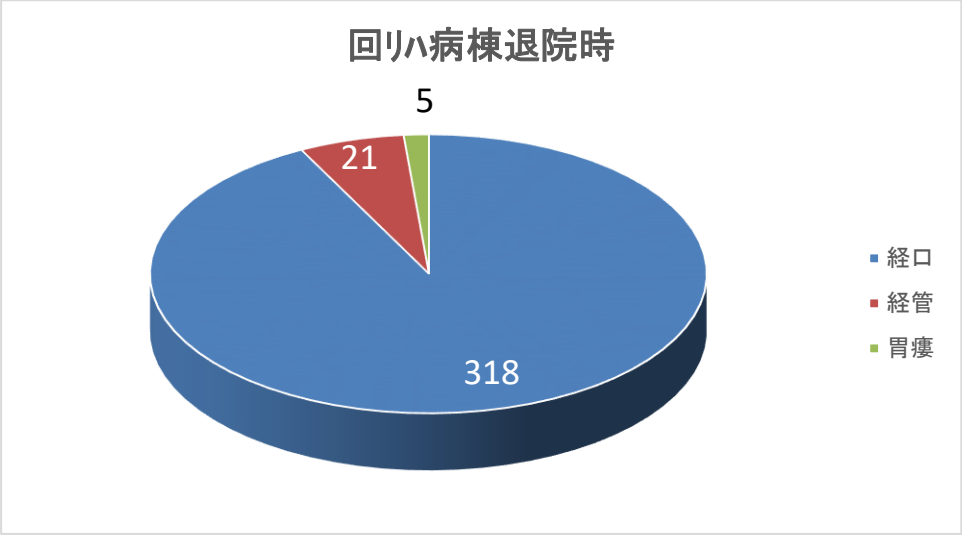
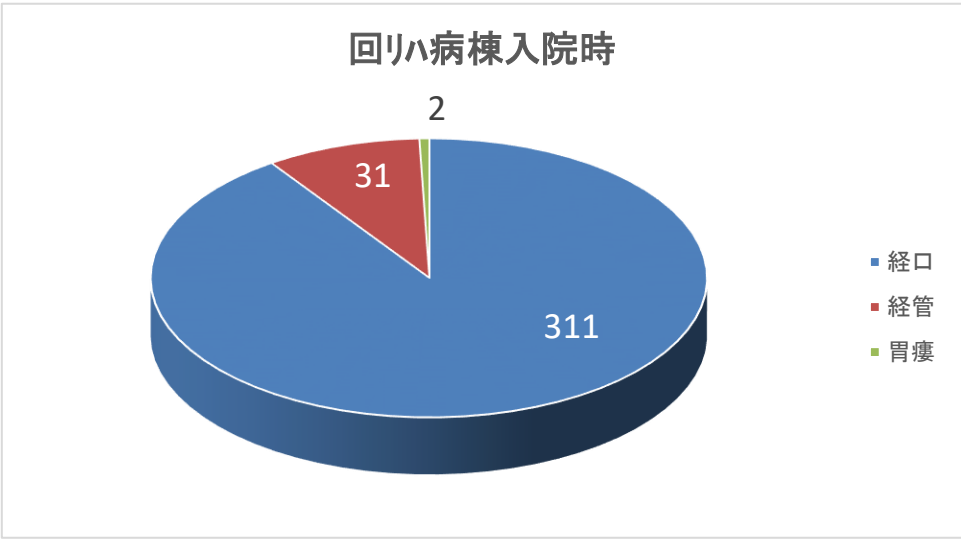


⑨—2 改善値比較(FIM)



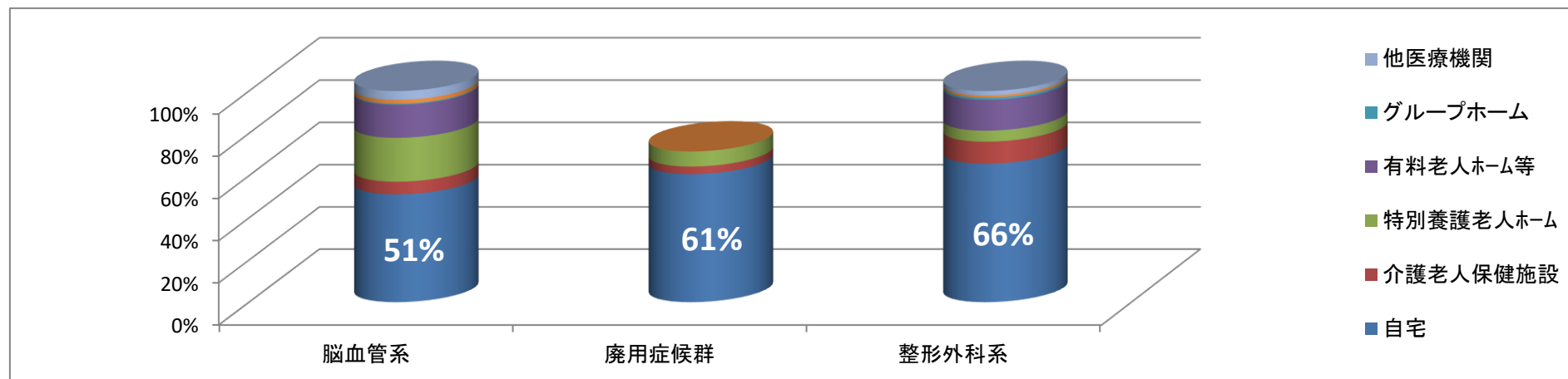
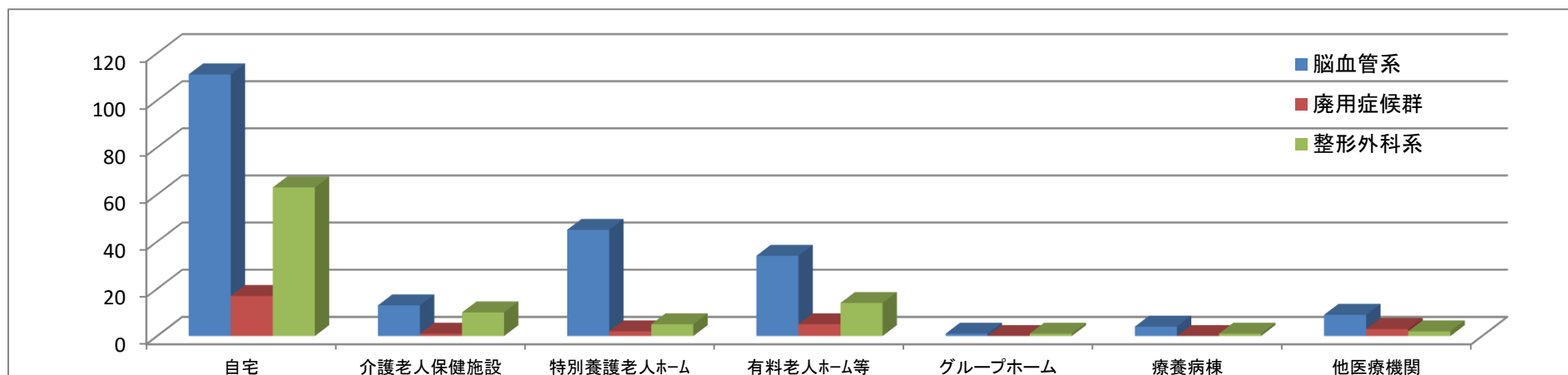
⑩食事摂取経路比較(入院時、退院時)(一般病棟への転棟を除く)

			退院時		
			経口	経管	胃瘻
入院時	経口	311	302	8	1
	経管	31	16	13	2
	胃瘻	2	0	0	2
			318	21	5



⑪疾患別退院先別件数

	(人)			(%)		全国平均
	脳血管系	廃用症候群	整形外科系	合計	率	
自宅	111	17	63	191	56.0%	64.4%
介護老人保健施設	13	1	10	24	7.0%	6.4%
特別養護老人ホーム	45	2	5	52	15.2%	3.5%
有料老人ホーム等	34	5	14	53	15.5%	8.6%
グループホーム	1	0	1	2	0.6%	
療養病棟	4	0	1	5	1.5%	
他医療機関	9	3	2	14	4.1%	4.2%
合計	217	28	96	341	100.0%	



※全国平均：回復期リハビリテーション病棟の現状と課題に関する調査報告書 2021年2月（一般社団法人 回復期リハビリテーション病棟協会）