

# 令和4年度 回復期リハビリテーション病棟 実績

医療法人 篠田好生会  
篠田総合病院 回復期リハビリテーション病棟

### ①疾患別男女別入院人数

	脳血管系	廃用症候群	整形外科系	合計
男性	103	19	32	154
女性	118	17	82	217
合計	221	36	114	371

### ②比率

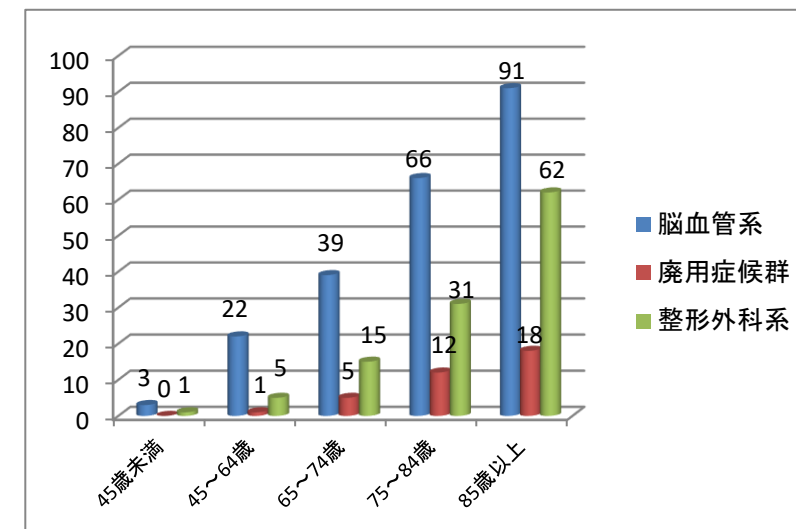
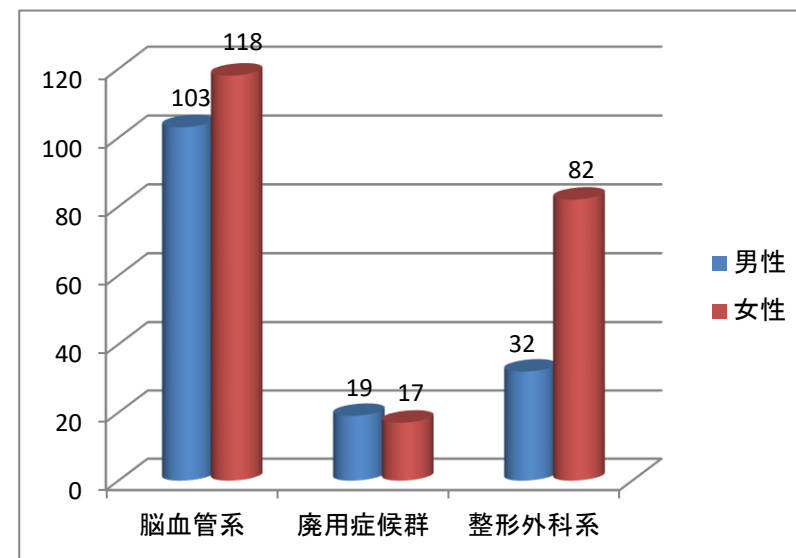
	脳血管系	廃用症候群	整形外科系	合計	全国平均
男性	28%	5%	9%	42%	42.5%
女性	32%	5%	22%	58%	57.5%
合計	60%	10%	31%	100%	
全国平均	43.8%	8.0%	46.4%		

### ③疾患別年齢別入院人数

	脳血管系	廃用症候群	整形外科系	合計	全国平均
45歳未満	3	0	1	4	
45～64歳	22	1	5	28	
65～74歳	39	5	15	59	
75～84歳	66	12	31	109	
85歳以上	91	18	62	171	
平均	79.2	83.3	83.3	80.8	77.3
	73.7	81.0	80.4		

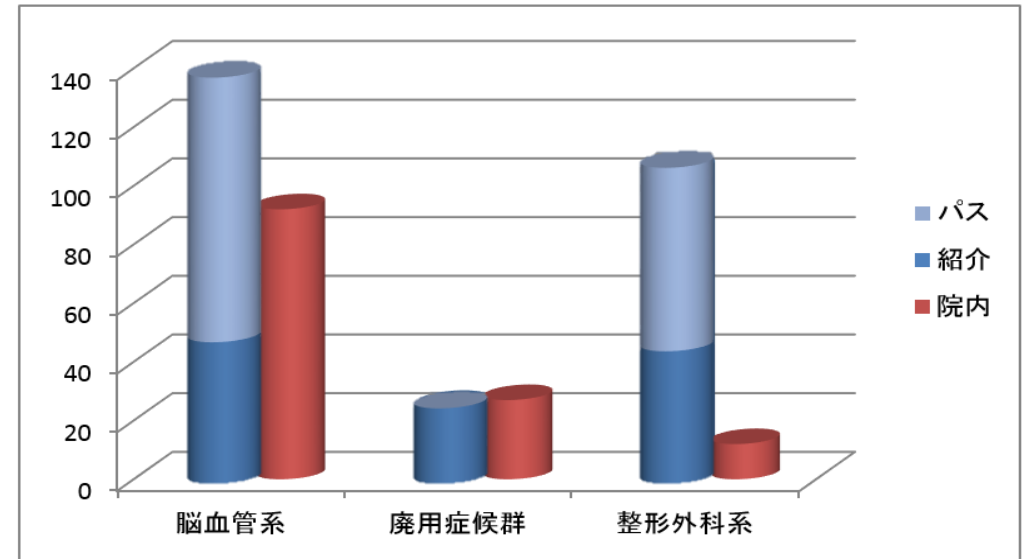
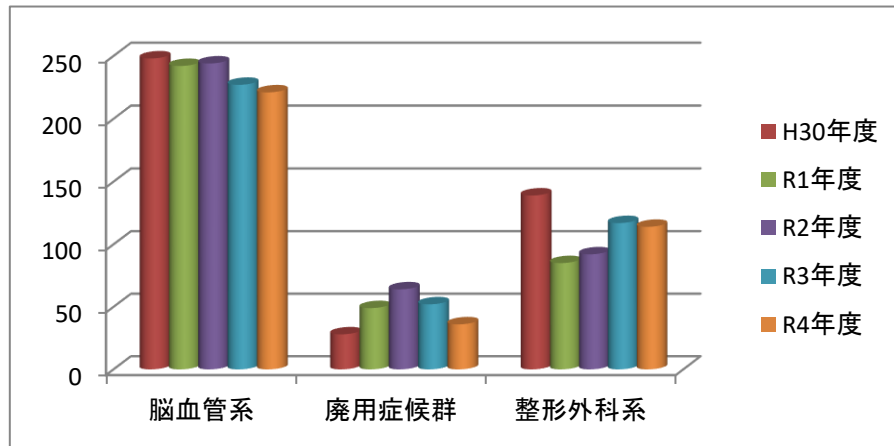
### ④比率

	脳血管系	廃用症候群	整形外科系	合計	全国平均
45歳未満	0.8%	0.0%	0.3%	1.1%	2.3%
45～64歳	5.9%	0.3%	1.3%	7.5%	11.9%
65～74歳	10.5%	1.3%	4.0%	15.9%	19.3%
75～84歳	17.8%	3.2%	8.4%	29.4%	34.1%
85歳以上	24.5%	4.9%	16.7%	46.1%	32.5%



# ⑤年次推移

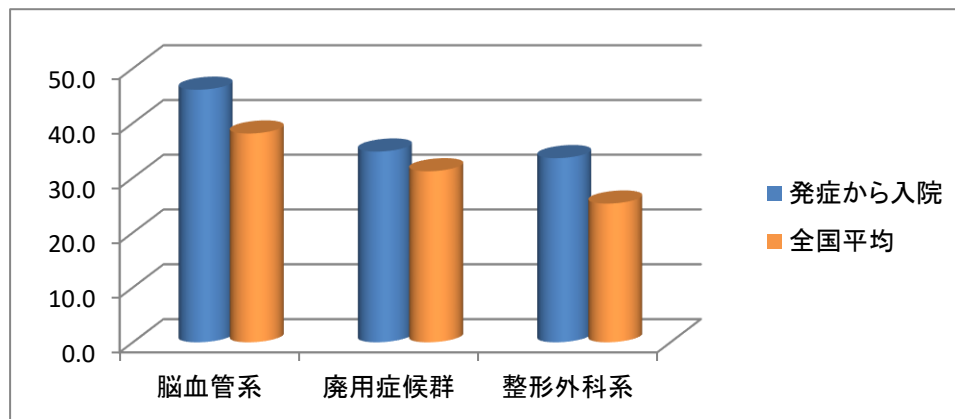
	脳血管系	廃用症候群	整形外科系	合計
H30年度	248	28	139	415
R1年度	242	49	85	376
R2年度	244	64	92	400
R3年度	227	52	117	396
R4年度	221	36	114	371



# ⑥疾患別発症～回復期リハビリテーション病棟転院までの期間

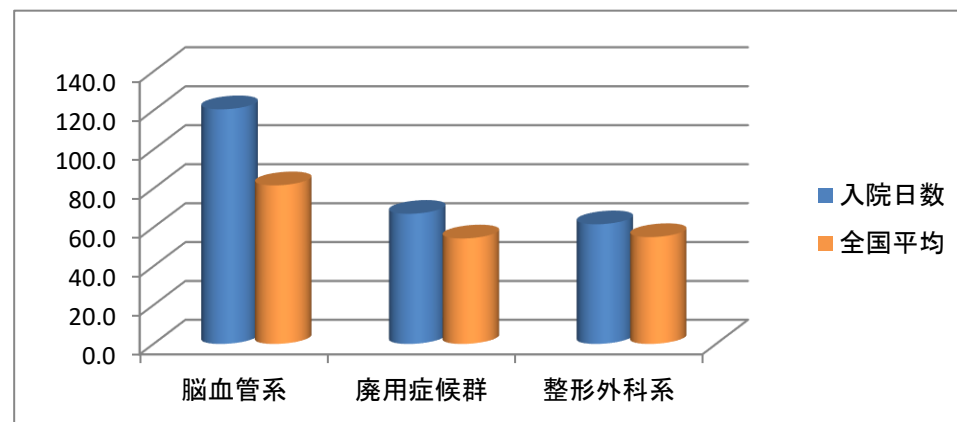
	脳血管系	廃用症候群	整形外科系	合計
最大	163	85	112	
最小	1	6	1	
平均	46.1	34.8	33.6	
全国平均	38.1	31.2	25.3	41.2

(日)



# ⑦疾患別回復期リハビリテーション病棟の入院期間

	脳血管系	廃用症候群	整形外科系	全体
最大	223	97	90	
最小	8	15	5	
平均	120.6	67.0	61.6	
全国平均	81.6	54.3	55.0	96.7

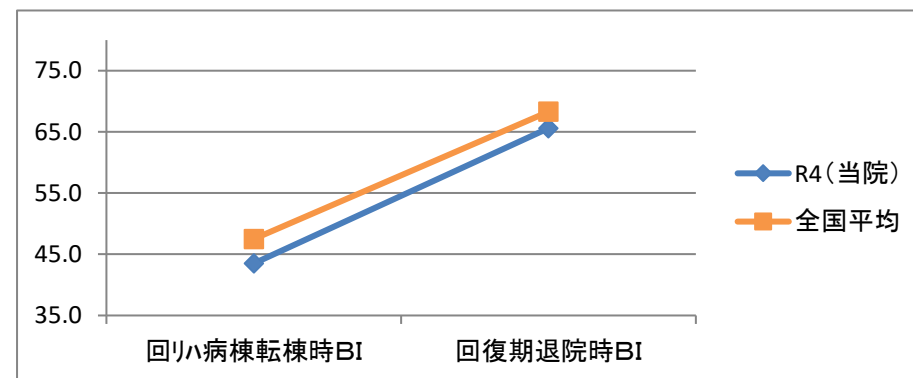


# ⑧疾患別BI(100点満点で得点が高いほど自立度が高い)(一般病棟への転棟を除く)

ア) 全体

	回リハ病棟転棟時BI	回復期退院時BI	改善値
R4(当院)	43.5	65.6	22.1
全国平均	47.5	68.3	20.8
標準偏差	± 29.2	± 34.7	± 20.3
中央値	45	80	20
最大値	100	100	85
最小値	0	0	-45

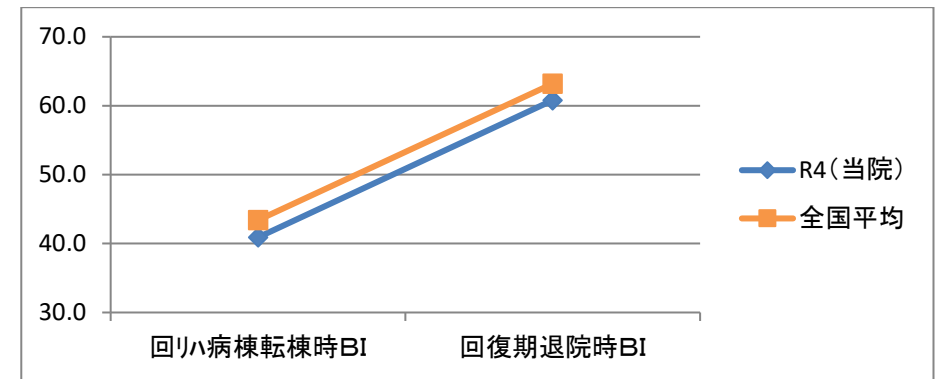
(H27年度)



イ)脳血管系

	回リハ病棟転棟時BI	回復期退院時BI	改善値
R4(当院)	40.9	60.8	19.9
全国平均	43.4	63.2	19.8
標準偏差	± 30.7	± 37.6	± 21.3
中央値	40	75	17.5
最大値	100	100	85
最小値	0	0	-45

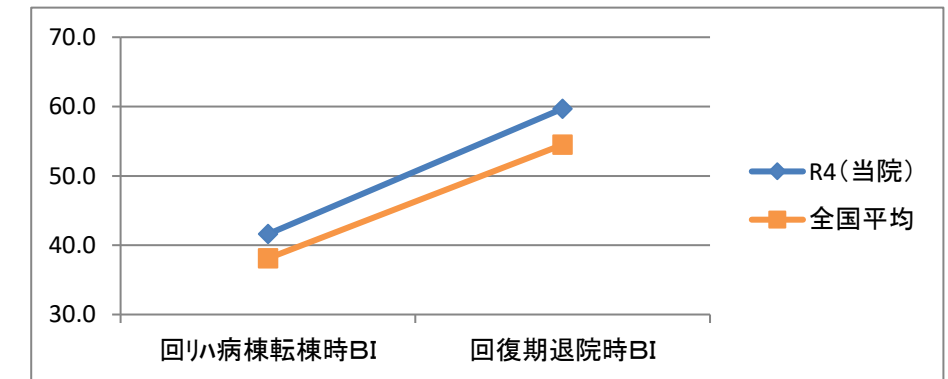
(H27年度)



ウ)廃用症候群

	回リハ病棟転棟時BI	回復期退院時BI	改善値
R4(当院)	41.6	59.7	18.1
全国平均	38.1	54.5	16.4
標準偏差	± 28.1	± 30.5	± 16.5
中央値	50	65	15
最大値	90	100	85
最小値	0	0	0

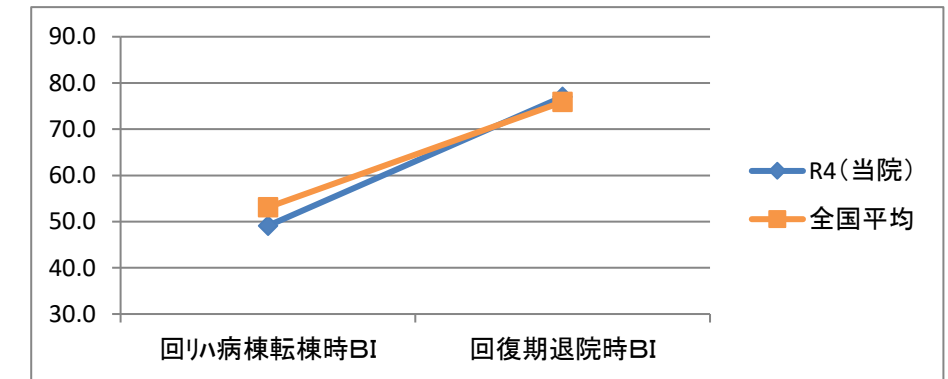
(H27年度)



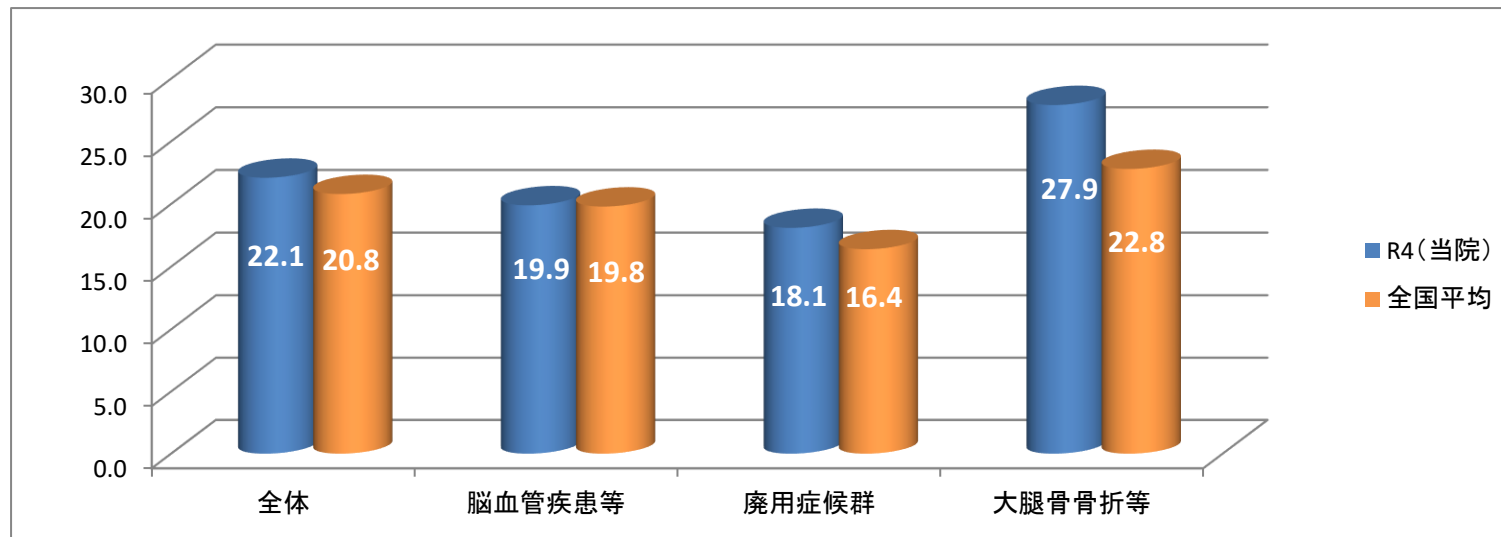
エ)整形外科系

	回リハ病棟転棟時BI	回復期退院時BI	改善値
R4(当院)	49.1	77.0	27.9
全国平均	53.1	75.9	22.8
標準偏差	± 25.8	± 26.9	± 18.4
中央値	50	85	25
最大値	100	100	85
最小値	0	0	-18

(H27年度)



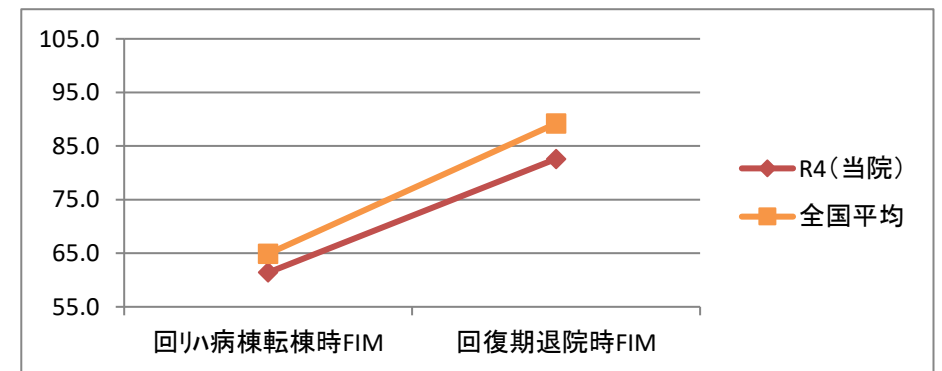
## ⑧—2 改善値比較(BI)



## ⑨疾患別FIM(126点満点で得点が高いほど自立度が高い)(一般病棟への転棟を除く)

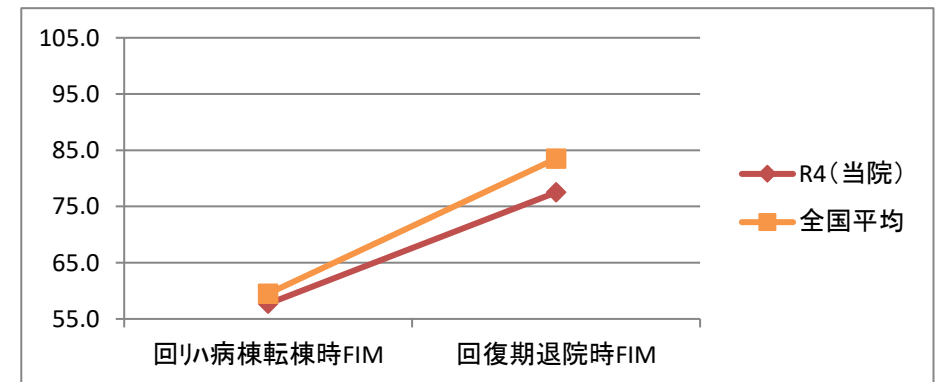
ア) 全体

	回リハ病棟転棟時FIM	回復期退院時FIM	改善値
R4(当院)	61.4	82.6	21.2
全国平均	64.9	89.2	24.3
標準偏差	± 29.3	± 36.3	± 18.2
中央値	60.5	95.5	20
最大値	124	126	93
最小値	18	18	-62



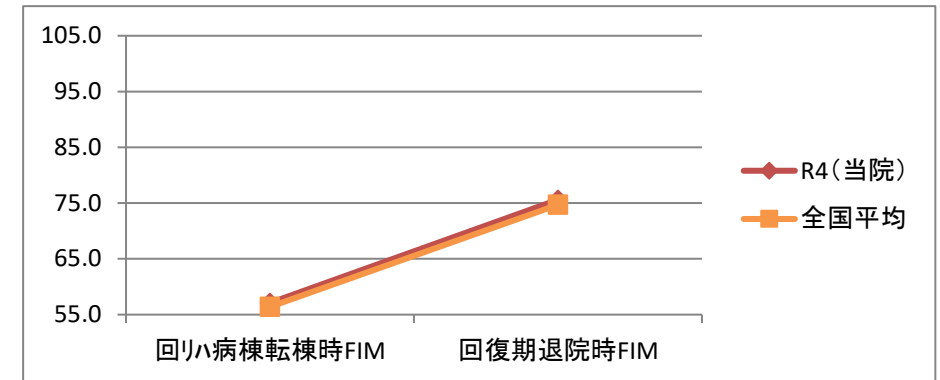
イ) 脳血管系

	回リハ病棟転棟時FIM	回復期退院時FIM	改善値
R4(当院)	57.7	77.5	19.7
全国平均	59.5	83.5	24.0
標準偏差	± 30.2	± 38.4	± 20.0
中央値	54.5	85.5	18
最大値	124	126	93
最小値	18	18	-62



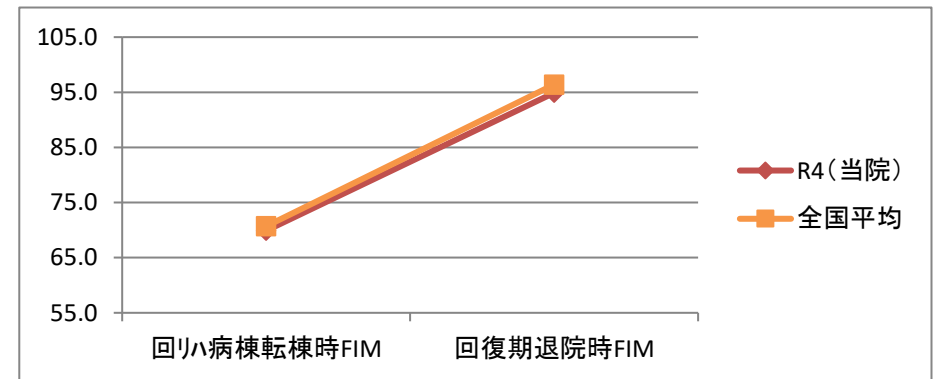
# ウ) 廃用症候群

	回リハ病棟転棟時FIM	回復期退院時FIM	改善値
R4(当院)	57.1	75.6	18.5
全国平均	56.4	74.7	18.2
標準偏差	± 27.4	± 32.7	± 14.1
中央値	59	84	19
最大値	116	124	41
最小値	18	18	-2

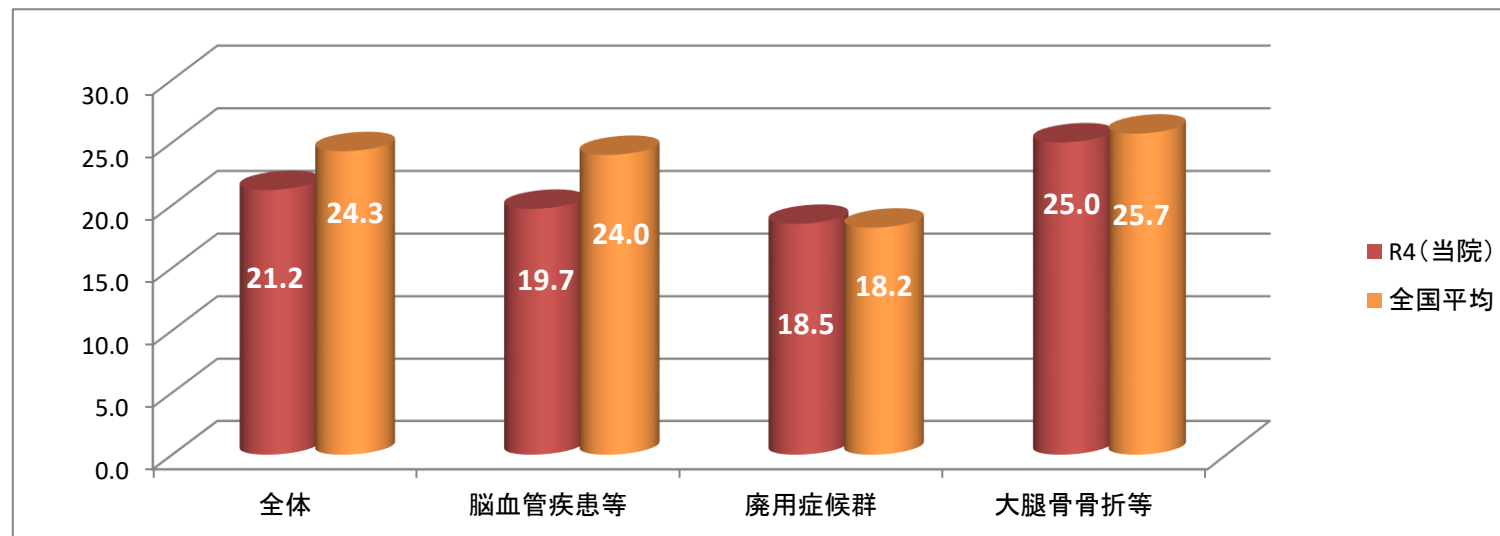


# エ) 整形外科系

	回リハ病棟転棟時FIM	回復期退院時FIM	改善値
R4(当院)	69.9	94.9	25.0
全国平均	70.7	96.4	25.7
標準偏差	± 26.6	± 26.6	± 15.2
中央値	71	71.0	23
最大値	123	123	68
最小値	18	18	-1

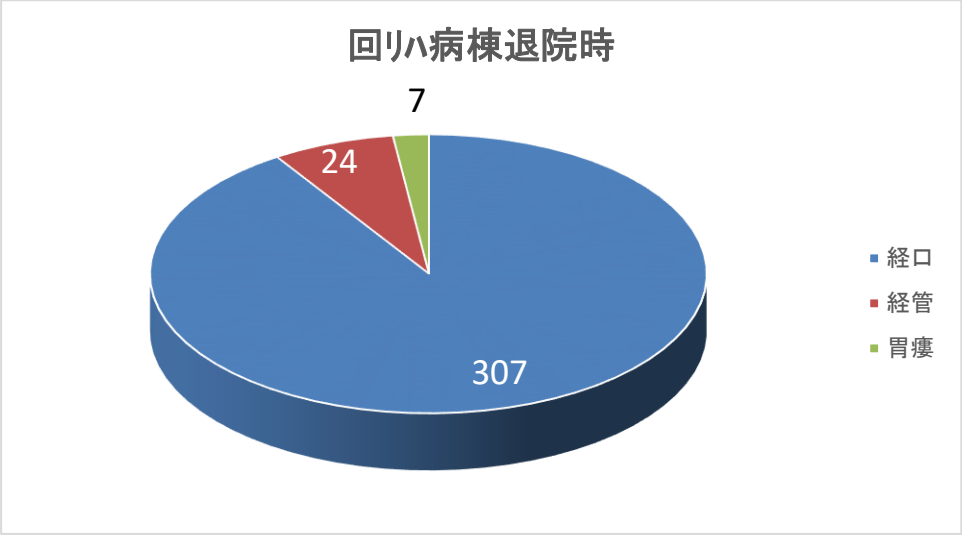
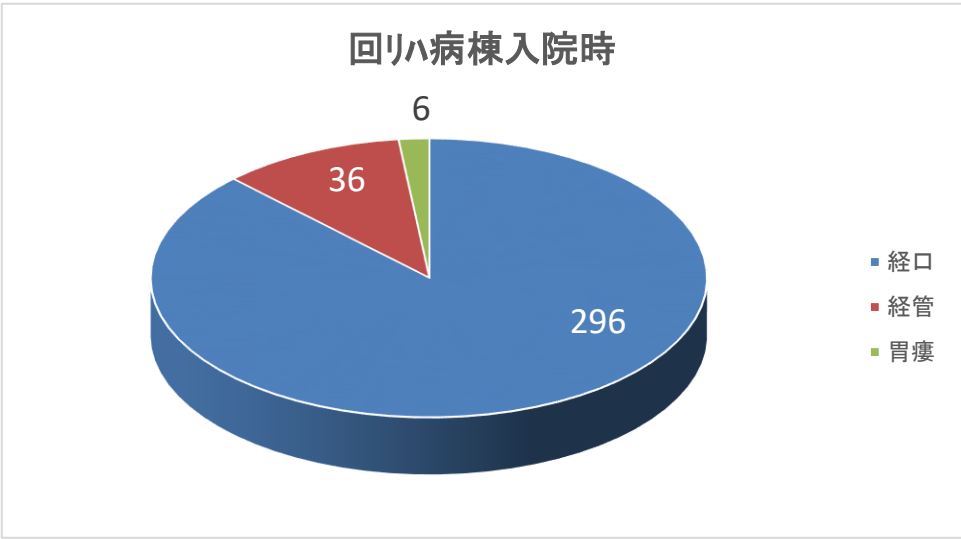


## ⑨—2 改善値比較(FIM)



⑩食事摂取経路比較(入院時、退院時)(一般病棟への転棟を除く)

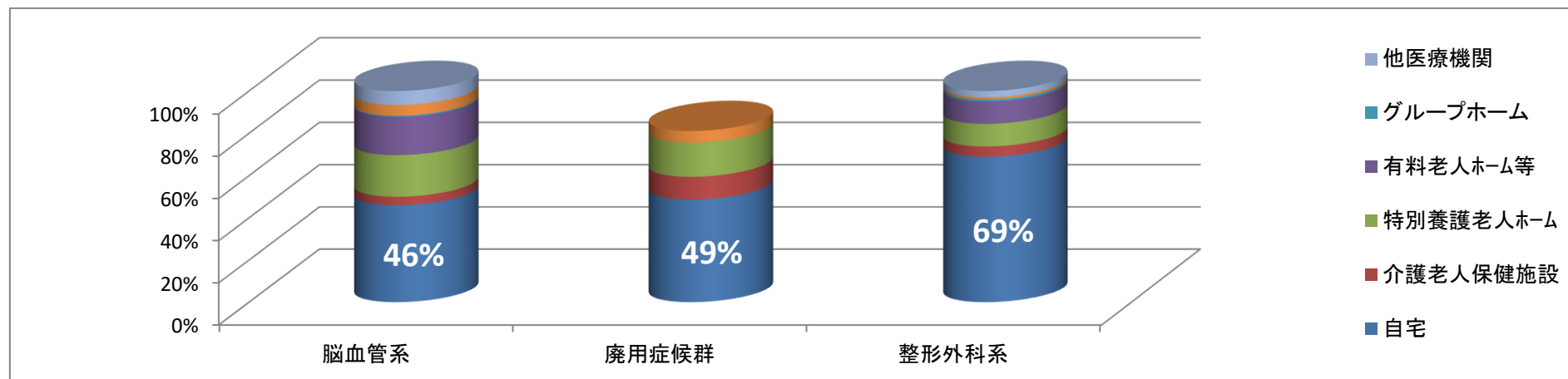
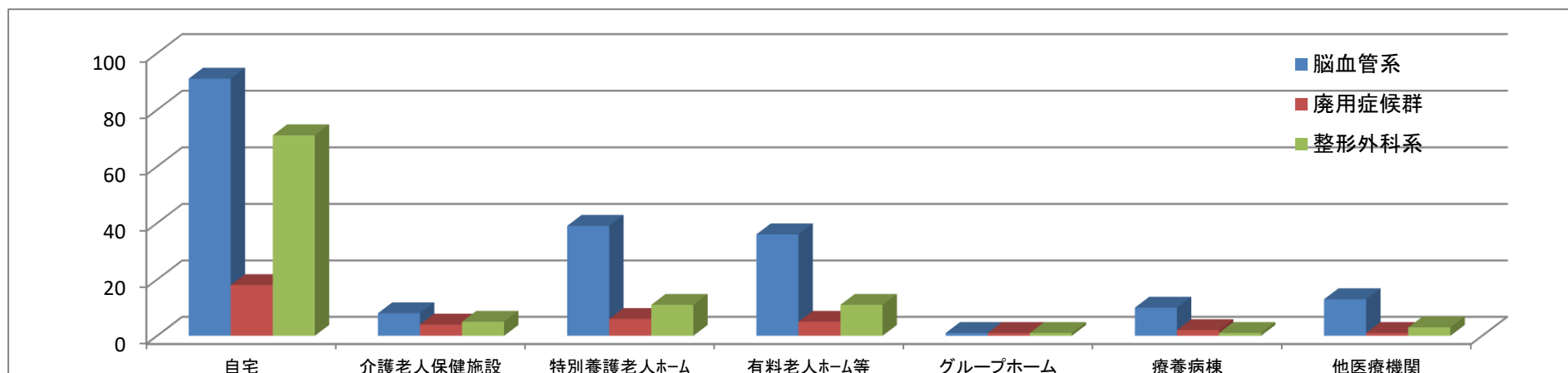
			退院時		
			経口	経管	胃瘻
入院時	経口	296	289	7	0
	経管	36	16	17	3
	胃瘻	6	2	0	4
			307	24	7





# ⑪疾患別退院先別件数

	(人)			(%)	
	脳血管系	廃用症候群	整形外科系	合計	率
自宅	91	18	71	180	53.3%
介護老人保健施設	8	4	5	17	5.0%
特別養護老人ホーム	39	6	11	56	16.6%
有料老人ホーム等	36	5	11	52	15.4%
グループホーム	1	1	1	3	0.9%
療養病棟	10	2	1	13	3.8%
他医療機関	13	1	3	17	5.0%
合計	198	37	103	338	100.0%
					全国平均
					66.0%
					5.7%
					2.9%
					9.1%
					4.1%
					4.3%



※全国平均：回復期リハビリテーション病棟の現状と課題に関する調査報告書 2021年2月（一般社団法人 回復期リハビリテーション病棟協会）