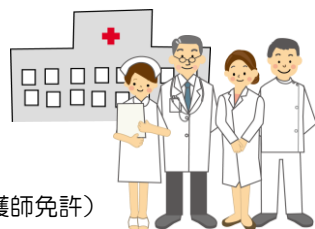


看護職員募集要項



職種

看護師・准看護師

募集人数

約20名

応募資格

有資格者（看護師免許・准看護師免許）
又は、資格取得見込みの方

提出書類

履歴書、卒業見込証明書、成績証明書
※ 有資格者は免許証の写し

選考日時

随時

選考方法

書類選考・個人面接

勤務時間

外来勤務 8:40 ~ 17:00
交代勤務 日勤 8:40 ~ 17:00
準夜勤 16:40 ~ 24:00
深夜勤 23:40 ~ 9:00

勤務場所

篠田総合病院 ・ 天童温泉篠田病院 ・ 千歳篠田病院

休日

日曜日、国民の祝日、4週8休制

休暇

年次有給休暇（初年度10日）、夏期休暇（4日）、年末年始休暇（6日）
特別休暇（結婚、服喪等）、育児休業、介護休業

初任給

新卒の場合

平成30年度

資格	年齢	初任給	諸手当	合計
看護師（大卒）	22	216,985 円	約 50,000 円	約 266,985 円
看護師	21	209,585 円	約 50,000 円	約 259,585 円
准看護師	20	186,185 円	約 50,000 円	約 236,185 円

- ※ 勤務経験による加算制度有り
- ※ 諸手当 … 準・深夜手当、通勤手当、住宅手当等
- ※ 昇給 … 年1回（4月）
- ※ 賞与 … 年2回（7月・12月）
- ※ 退職金制度有り

福利厚生

- 各種保険 … 健康保険、厚生年金保険、雇用保険、労災保険
- 篠田さくら保育園 … 篠田総合病院敷地内 0歳児～6歳児まで
- サークル活動 … 野球・テニス・バトミントン・ゴルフ・釣り

病院案内説明会

※ 随時行っております。電話にてお問合せください。

【書類提出先及び問い合わせ先】

〒990-0045 山形市桜町2番68号
医療法人篠田好生会 篠田総合病院
篠田総合病院 総務課 大田・水田
TEL 023-623-1711 FAX 023-625-2440



医療法人篠田好生会 篠田総合病院HP
<http://www.shinoda-hp.or.jp>
篠田総合病院 看護師採用サイト

